

RANTA-ASEMAKAAVAMERKINNÄT JA -MÄÄRÄYKSET:

AO

Erillispientalojen korttelialue.

Rakennuspaikan kokonais-/enimmäisrakennusoikeus on 300 kem2.

Tontille saa rakentaa yhden asuinrakennuksen, yhden saunarakennuksen, yhden vierasmajan sekä enintään kolme talousrakennusta. Asuinrakennuksen kerrosala saa olla enintään 200 kem2, saunarakennuksen enintään 25 kem2 ja vierasmajan enintään 25 kem2. Kaikkien rakennusten yhteenlaskettu kerrosala ei saa ylittää tontin kokonaisrakennusoikeutta 300 kem2. Kaikki rakennukset tulee sijoittaa rakennusalalle.

3 m kaava-alueen rajan ulkopuolella oleva viiva.

Korttelin, korttelinosan ja alueen raja

Rakennusala.

Saunarakennuksen rakennusala.

29/4 Korttelin numero ja rakennuspaikkojen enimmäismäärä korttelissa.

3 Rakennuspaikan numero.

I Roomalainen numero osoittaa rakennusten, rakennuksen tai sen osan suurimman sallitun kerrosluvun.

Iu1/2 Murtoluku roomalaisen numeron jäljessä osoittaa, kuinka suuren osan rakennuksen suurimman kerroksen alasta ullakon tasolla saa käyttää kerrosalana luettavaksi tilaksi.

Yleiset määräykset:

Kaava-alueella on ohjeellinen tonttijako.

Rakennusten on sopeuduttava perinteiseen saaristomaisemaan väritykseltään, julkisivumateriaaleiltaan ja mittasuhteiltaan. Rakennusten on oltava puuverhoiltuja. Heijastavia seinä- ja kattopintoja ei saa rakentaa. Rakennuspaikkojen rakentamaton osa on hoidettava luonnontilaisena ja rakennuspaikoilla on säilytettävä maiseman kannalta merkittävä puusto.

Rakennukset on perustettava siten, että kosteudelle arat rakenteet ovat vähintään korkeustasossa +2,30 (korkeusjärjestelmä N2000). Rakennusten korkeusasemaa määritettäessä on huomioitava myös mahdollinen rakenuspaikkakohtainen aaltoiluvara ja jään työntymisestä aiheutuva korkeuslisä.

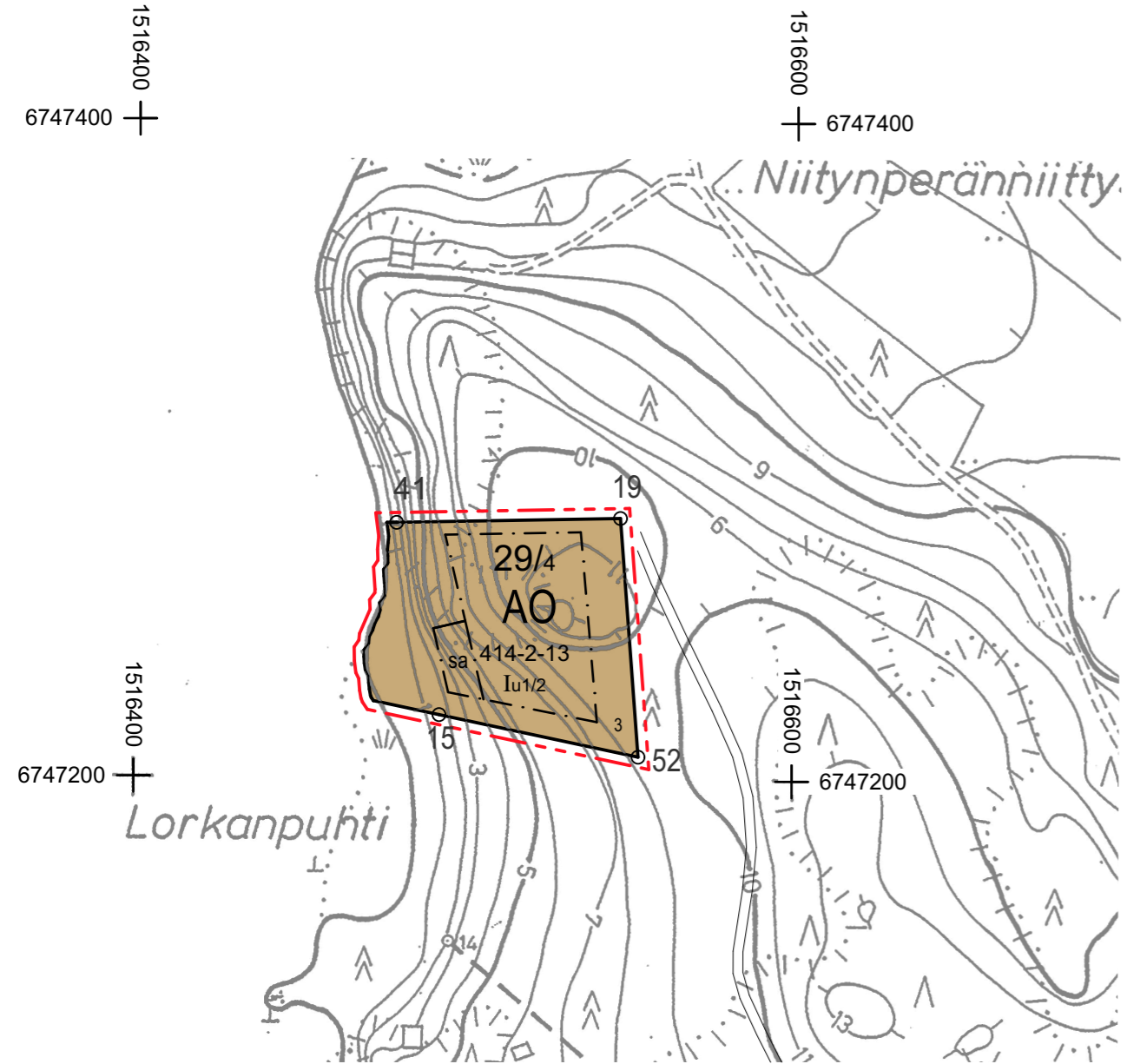
Rakennuspaikan rantavyöhykkeen kasvillisuus tulee pääosin säilyttää. Rakennettaessa rantavyöhykkeelle on rakennuksen harjan oltava pääsääntöisesti rannan suuntainen.

Rakennuksen vähimmäisetäisyyteen keskivedenkorkeuden mukaisesta rantaviivasta ja sijaintiin rakennuspaikalla vaikuttavat maaston muoto ja muut luonnonolosuhteet. Rakennuksen etäisyyden rantaviivasta tulee olla sellainen, että maiseman luonnonmukaisuus mahdollisuuksien mukaan säilyy, kuitenkin vähintään 30 metriä, ellei edellä olevasta vaatimuksesta muuta johdu.

Saunarakennuksen, jonka kerrosala on enintään 25 m2 ja johon ei liity vähäistä suurempaa terassia tai katosta, saa rakentaa vähintään 20 metrin etäisyydelle keskivedenkorkeuden mukaisesta rantaviivasta. Huvimajan, grillikodan, katoksen, kesäkeittiön tai näihin rinnastettavan muun rakennelman etäisyys rantaviivasta tulee olla 10 metriä, mikäli edessä on riittävä suojapuusto, muutoin etäisyys on 20 metriä.

Puhdistamattomia jätevesiä ei saa johtaa vesistöön. Yleiseen viemäriverkkoon kuulumattomien kiinteistöjen jätevesihuolto tulee toteuttaa kulloinkin voimassa olevan säädöksen mukaisesti. Suunnitelma jätevesien käsittelystä rakennuspaikalla on hyväksyttävä rakennuslupahakemuksen yhteydessä. Jätehuolto tulee hoitaa kunnallisten jätehuoltomääräysten mukaisesti.

UUSIKAUPUNKI



RANTA-ASEMAKAAVAN MUUTOS:

RAUHALA
KIINTEISTÖ 895-414-2-13
KORTTELI 25

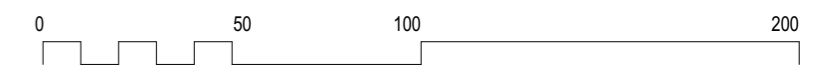
RANTA-ASEMAKAAVALLA MUODOSTETAAN AO-KORTTELIALUE.

ALUEELLA ON VOIMASSA:

ISO-PIRKHOLMAN RANTA-ASEMAKAAVA 199-RAK1518

KAAVOITUKSEN POHJAKARTTAA TÄYTTÄÄ ASEMAKAAVAN POHJAKARTALLE ASETETUT VAATIMUKSET.

MITTAKAAVA 1:2000



ISO-PIRKHOLMAN RANTA-ASEMAKAAVAN MUUTOS 4

KAAVATUNNUS DRNO	LAATIMIS- PÄIVÄMÄÄRÄ	KORJAUS- PÄIVÄMÄÄRÄ	YHDYSKUNTA- LAUTAKUNTA	KAUPUNGIN- VALTUUSTO	VOIMAANTULO- PÄIVÄMÄÄRÄ
	18.4.2023				
SUUNNITTELIJA JARI KIURU ARKKITEHTITOIMISTO HARRIS-KJISIK OY		KAAVOITUSARKKITEHTI		PIIRTÄJÄ JARI KIURU ARKKITEHTITOIMISTO HARRIS-KJISIK OY	
ASEMAKAAVAPÄÄLLIKKÖ			LUONNOS		

	Kaavoituksen pohjakartta Mittaasuokka 2	1:2000	Kartan laatija KAAVAKARTTA OY
POHJAKARTTAA TÄYDENNETTY 4. 10. 2006. TILAT: 2:5, 2:6, 2:7, 2:8, 2:0, 2:1,145, 2:4 tullut 2:9, 1:49 1:56 Kartta hyväksytty 27/3, 2007 Matti Yli-Laurila kaupungeedeetti	Kunta UUSIKAUPUNKI Kylät ISO-PIRKHOLMA VÄHÄ-PIRKHOLMA	Ilmakuvaus 1982 Kartoitus 1991 Kartoitusmenetelmä STEREOKARTOITUS A8	Koordinaattijärjestelmä ksj Korkeusjärjestelmä N 60 Alkuperäispiirroset p+r+k
	Lääni TURKU JA PORI	Kartta hyväksytty 1.4.1992 Kaupungeedeetti	Märkku Mikkola