

## Palvelustrategian luonnoksen lausuntokierros kunnille

### Utlåtanderunda till kommuner om utkastet till servicestrategi

Varsinais-Suomen hyvinvointialue järjestää palvelustrategian laadintaan liittyvän lausuntokierroksen. Pyydämme teitä kohteliaimmin ilmaisemaan näkemyksiänne palvelustrategian luonnoksesta. Kiitos!

Kyselyn rakenne:

1. Yleiset palvelulupaukset sivu 1
2. Palvelujen yhteensovittaminen ja palvelurakenteen periaatteet sivu 2
3. Palveluverkon periaatteet sivu 3
4. Palvelujen tuottajan valinnan periaatteet sivu 4
5. Sosiaali- ja terveystieteiden palvelut sivu 5
6. Lasten, nuorten ja perheiden palvelut sivu 6
7. Mielenterveys- ja päihdepalvelut (perustaso) sivu 7
8. Ikääntyneiden palvelut sivu 8
9. Perustason sairaalapalvelut sivu 9

Egentliga Finlands välfärdsområde anordnar en utlåtanderunda i anknytning till utarbetandet av servicestrategin. Vi ber er vänligen att ge era åsikter om utkastet till servicestrategin. Tack!

Enkätens struktur:

1. Allmänna servicelöften sida 1
2. Samordningen av service och principer för servicestrukturen sida 2
3. Principer för servicenätet sida 3
4. Principer för val av serviceproducent sida 4
5. Social- och hälsocentraltjänster sida 5

6. Tjänster för barn, unga och familjer sida 6
7. Mentalvård och missbrukarvård (basnivå) sida 7
8. Tjänster för äldre sida 8
9. Sjukhustjänster på basnivå sida 9

## 1. Kunta / Kommun

- Aura
- Kaarina / S:t Karins
- Kemiönsaari / Kimitoön
- Koski TL / Koski
- Kustavi / Gustavs
- Laitila / Letala
- Lieto / Lundo
- Loimaa
- Marttila / S:t Mårtens
- Masku / Masko
- Mynämäki / Virmo
- Naantali / Nådendal
- Nousiainen / Nousis
- Oripää
- Paimio / Pemar
- Parainen / Pargas
- Pyhäranta
- Pöytyä / Pöytis
- Raisio / Reso
- Rusko
- Salo
- Sauvo / Sagu
- Somero
- Taivassalo / Tövsala
- Turku / Åbo

- Uusikaupunki / Nystad
- Vehmaa / Vemo

2. Vastaja / Svarare

- Johtava viranhaltija / Ledande tjänsteinnehavare
- Toimielin, mikä? / Organ, vilket?

## Osa 1. Yleiset palvelulupaukset / Del 1. Våra gemensamma servicelöften till våra kunder

### Yleiset palvelulupauksemme asiakkaillemme

- Tarjoamme laadukasta hoitoa, palvelua ja arjen turvallisuutta.
- Osaavat ammattilaisemme varmistavat hyvän palvelun. Yliopistollisuus on toimintamme vaikuttavuuden perusta.
- Kohtaamme sinut ystävällisesti ja mutkattomasti
- Hyvinvointisi on meille tärkeää. Tuemme sinua huolehtimaan omasta hyvinvoinnistasi.
- Saat meihin yhteyden sujuvasti, tarvittaessa ympäri vuorokauden
- Tarjoamme palveluja eri tavoin – myös digitaalisesti. Turvaamme palvelujen ja hoidon oikea-aikaisuuden ja jatkuvuuden.
- Voit vaikuttaa palvelujemme kehittämiseen.

#### Arvomme ovat:

- Arvostavan yhdenvertaisesti
- Vastuullisen vaikuttavasti
- Ystävällisesti ammattitaidolla

varha

### Våra gemensamma servicelöften till våra kunder

- Vi erbjuder högklassig vård, service och trygghet i vardagen.
- Våra kunniga professionella säkerställer god service. Det akademiska utgör grunden för effektivitet i vår verksamhet.
- Vi bemöter dig vänligt och uppriktigt.
- Din välfärd är viktig för oss. Vi stöder dig att ta hand om din välfärd.
- Du får kontakt med oss smidigt, vid behov dygnet runt.
- Vi erbjuder tjänster på olika sätt – även digitalt. Vi säkerställer att man får tjänster och vård i rätt tid samt det finns kontinuitet i dem.
- Du kan påverka utveckling av våra tjänster.

#### Våra värderingar är:

- Uppskattande och jämlikt
- Ansvarsfullt och effektivt
- Vänligt med yrkeskunskap

varha

3. Esitetyt palvelulupaukset soveltuvat Varhan palvelustrategiaan / De föreslagna servicelöftena lämpar sig för Varhas servicestrategi

- Hyvin / Bra
- Melko hyvin / Ganska bra
- Melko huonosti, miksi? / Ganska dåligt, varför?
- Huonosti, miksi? / Dåligt, varför?

4. Vapaat kommentit palvelulupauksista / Öppna kommentarer om servicelöftena

## Osa 2. Palvelujen yhteensovittaminen ja palvelurakenne / Del 2. Servicestruktur och samordning av service

### Palvelurakenne ja palvelujen yhteensovittaminen

- Kevennämme palvelurakennetta ja vahvistamme hoito- ja palveluketjuja.
- Varmistamme palvelujen oikea-aikaisuuden, turvallisuuden ja tarpeenmukaisuuden sekä palvelujen yhteensovittamisen asiakasohjauksella.
- Palvelumme ovat asiakaslähtöisiä, yhdenvertaisia, kaksikielisiä, vaikuttavia ja kustannustehokkaita
- Palvelujen yhteensovittamista vahvistetaan laajasti sosiaali- ja terveystaloudissa, erityisesti erikoistason palveluja tuodaan lähemmäs muita sosiaali- ja terveystaloudia



### Servicestruktur och samordning av service

- Vi lättar på servicestruktur och vi förstärker vård- och servicekedjor.
- Vi säkerställer genom kundhandledning att man får tjänster i rätt tid, de är trygga och behövliga samt att de samordnas.
- Våra tjänster är kundorienterade, jämlika, tvåspråkiga, effektiva och kostnadseffektiva.
- Samordning av tjänster förstärks i stor utsträckning inom social- och hälso-tjänster, tjänster på specialnivå och på den specialiserade nivån flyttas närmare andra social- och hälso-tjänster.



5. Esitetyt palvelujen yhteensovittamisen ja palvelurakenteen periaatteet soveltuvat Varhan palvelustrategiaan / De föreslagna principerna för samordning av service och principerna för servicestrukturen lämpar sig för Varhas servicestrategi

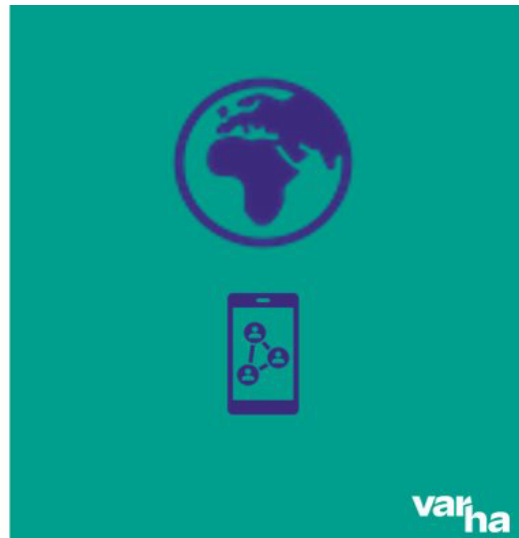
- Hyvin / Bra
- Melko hyvin / Ganska bra
- Melko huonosti, miksi? / Ganska dåligt, varför?
- Huonosti, miksi? / Dåligt, varför?

6. Vapaat kommentit palvelujen yhteensovittamisesta ja palvelurakenteesta / Öppna kommentarer om samordningen av service och servicestrukturen

## Osa 3. Palveluverkon periaatteet / Del 3. principer för servicenät

### Palveluverkko

- Palveluverkko suunnitellaan vastaamaan väestön palvelutarpeita ja väestön kehitystä pitkäjänteisesti.
- Palveluverkko koostuu kiinteistä palvelupisteistä sekä digitaalisista ja liikkuvista palveluista.
- Fyysinen palveluverkko suunnitellaan saavutettavaksi huomioiden väestökeskittymät ja väestön luonnolliset asiointisuunnat.
- Palveluverkkosuunnittelu tähtää tehokkaaseen tilojen käyttöön ja ottaa huomioon talouden reunaehdot, kiinteistöjen kunnon, henkilöstön saatavuuden sekä muun käytettävissä olevan kapasiteetin.



### Servicenät

- Servicenätet planeras att motsvara servicebehov hos befolkningen och befolkningsutveckling på lång sikt.
- Servicenätet består av fasta serviceställen samt av digitala och rörliga tjänster.
- Det fysiska servicenätet planeras så att det är tillgängligt med beaktande av befolkningskoncentrationer och befolkningens vanliga rutter vid uträttandet av ärenden.
- Planering av servicenätet syftar till effektiv användning av lokaler och tar i beaktande ekonomiska ramar, fastigheternas skick, tillgång till personal samt annan kapacitet som står till förfogande.



7. Esitetyt palveluverkon periaatteet soveltuvat Varhan palvelustrategiaan / De föreslagna principerna för servicenätet lämpar sig för Varhas servicestrategi

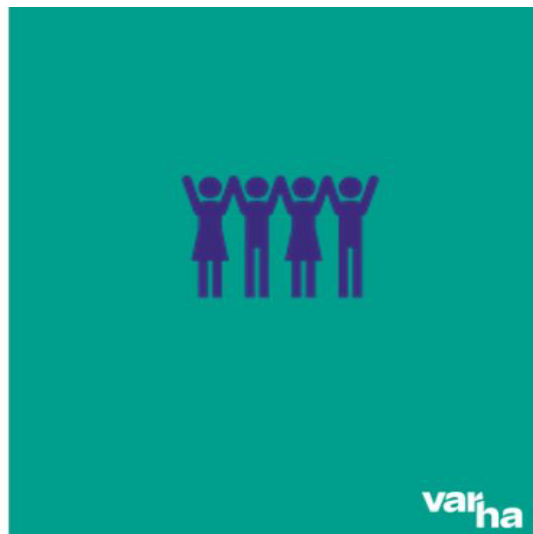
- Hyvin / Bra
- Melko hyvin / Ganska bra
- Melko huonosti, miksi? / Ganska dåligt, varför?
- Huonosti, miksi? / Dåligt, varför?

8. Vapaat kommentit palveluverkosta / Öppna kommentarer om servicenätet

## Osa 4. Palvelujen tuottajan valinnan periaatteet / Del 4. Principer för val av serviceproducent

### Palvelujen tuottajan valinta

- Hyvinvointialueen riittävä oma palvelutuotanto on järjestämislain mukainen lähtökohta.
- Palvelutuotannon ulkoistaminen muulle toimijalle on tarkoituksenmukaista erityisesti silloin, kun
  - saatavat lisäresurssit parantavat palvelujen saatavuutta
  - saadaan kustannussäästöjä
  - vahvistetaan valinnanvapautta, hoidon jatkuvuutta tai kielellisten oikeuksien toteutumista
  - saadaan uutta tai erityistä osaamista
  - synnytetään uusia toimintamalleja tai innovaatioita
  - turvataan markkinoiden toimivuutta tai kasvatetaan alueen elinvoimaa huomioiden myös pienten ja keskisuurten yritysten toimintamahdollisuudet



### Val av serviceproducent

- Välfärdsområdets egen serviceproduktion som är tillräcklig är en utgångspunkt i enlighet med ordnandelagen.
- Externalisering av serviceproduktion till en annan aktör är ändamålsenligt i synnerhet då
  - de tilläggsresurser som fås förbättrar tillgång till tjänster
  - det fås kostnadsbesparingar
  - det förstärks valfrihet, kontinuitet i vården eller tillgodoseende av språkliga rättigheter
  - det fås ny eller specialkompetens
  - det skapas nya verksamhetsmodeller eller innovationer
  - det säkerställs att marknaden fungerar eller områdets livskraft ökas så att även verksamhetsförutsättningar för små och medelstora företag beaktas



9. Esitetyt palvelujen tuottajan valinnan periaatteet soveltuvat Varhan palvelustrategiaan / De föreslagna principerna för val av serviceproducent lämpar sig för Varhas servicestrategi

- Hyvin / Bra
- Melko hyvin / Ganska bra
- Melko huonosti, miksi? / Ganska dåligt, varför?
- Huonosti, miksi? / Dåligt, varför?

10. Vapaat kommentit palvelujen tuottajan valinnan periaatteista / Öppna kommentarer om principerna för val av serviceproducent



## Osa 5. Sosiaali- ja terveyskeskuspalvelut / Del 5. Social- och hälsocentraltjänster

### 1. Sosiaali- ja terveyskeskuspalvelut

Palveluverkko	Palveluvalikoima ja palvelujen yhteensovittaminen	Palvelurakenne
<p>Lahti-palvelut</p> <p>Seudulliset palvelut</p> <p>Seudullisesti keskitetyt palvelut</p> <p>Hyvinvointialueasetasoiset palvelut</p>	<p><b>Sosiaali- ja terveyspisteet</b>                      Palvelupisteittäin vaihtelevat mutta määrällisesti rajatut lähipalvelut. Esimerkiksi sairaanhoitajan tai mielenterveyshoitajan vastaanotto. Aina neuvontaa ja ohjausta.</p> <p><b>Sosiaali- ja terveysasemat</b>                      Kaikkien väestöryhmien tavanomaiset sosiaali- ja terveyskeskuspalvelut, palveluvalikoima voi vaihdella toimipistekohtaisesti. Erikoissairaanhoidon etäkonsultaatiot.</p> <p><b>Sosiaali- ja terveyskeskukset,</b>                      Kaikkien väestöryhmien palvelut saatavilla laajana valikoimana ennaltaehkäiseviä ja korjaavia sosiaali- ja terveyspalveluja. Asiakasohjaus ja kolmannen sektorin yhteistyö. Erityistason sosiaalipalveluja ja erikoissairaanhoidon palveluja harkitusti.                      Osa sote-keskuksista profiloituu osaamisellaan</p> <ul style="list-style-type: none"> <li>Mielenterveys-päihdepalveluihin ja työikäisten sosiaalipalveluihin</li> <li>Ikääntyneiden palveluihin</li> </ul> <p><b>Yliopistollinen sosiaali- ja terveyskeskus</b>                      Erityistason konsultaatiopalvelut, keskitetyt etäpalvelut, monialainen osaamisen ja palvelujen kehittäminen</p>	<p>Perustason palvelut</p> <p>Perustason palvelut</p> <p>Laajat perustason palvelut. Tuetaan kotiin annettavia palveluita</p> <p>Yhteiset ja erityistason sosiaali- ja terveyspalvelut</p>
	Hyvinvoinnin ja terveyden edistäminen	Digitaalipalvelut Liikkuvat palvelut

varha

### 1. Social- och hälsocentraltjänster

Service nät	Serviceutbud och samordning av service	Servicestruktur
<p>När-tjänster</p> <p>Regionala tjänster</p> <p>Regionalt centraliserade tjänster</p> <p>Tjänster på välfärdsområdesnivå</p>	<p><b>Serviceställen inom social- och hälsovården</b>                      Närtjänster som varierar per serviceställe men de har begränsats till antalet. Till exempel mottagning av sjukskötare eller mentalvårdare. Alltid rådgivning och handledning.</p> <p><b>Social- och hälsostationer</b>                      Vanliga social- och hälsovårdstjänster för alla befolkningsgrupper, serviceutbud kan variera per verksamhetsställe. Distanskonsultationer av den specialiserade sjukvården.</p> <p><b>Social- och hälsocentraler</b>                      Tjänster för alla befolkningsgrupper står till förfogande som ett omfattande utbud av förebyggande och förbättrande social- och hälso-tjänster. Kundhandledning och samarbete med tredje sektorn. Socialservice på specialnivå och tjänster inom den specialiserade sjukvården välgrundade. En del av social- och hälsocentraler profilerar sig med sin kompetens på</p> <ul style="list-style-type: none"> <li>Mentalvård och missbrukarvård och på socialservice för personer i arbetsför ålder</li> <li>Tjänster för äldre</li> </ul> <p><b>Universitetssocial- och hälsocentral</b>                      Konsultationstjänster på den specialiserade nivån, centraliserade distanstjänster, branschövergripande utveckling av kompetens och tjänster.</p>	<p>Tjänster på basnivå</p> <p>Tjänster på basnivå</p> <p>Omfattande tjänster på basnivå                      Tjänster som ges hem till kunden stöds</p> <p>Gemensamma social- och hälso-tjänster samt social- och hälso-tjänster på den specialiserade nivån</p>
	Främjande av välfärd och hälsa	Digitala tjänster Röriliga tjänster

varha

11. Esitetyt sosiaali- ja terveyskeskuspalvelujen palveluverkon, palveluvalikoiman ja palvelurakenteen tavoitteet soveltuvat Varhan palvelustrategiaan / De föreslagna målsättningarna för social- och hälsocentraltjänsternas servicenät, urval av tjänster och servicestruktur lämpar sig för Varhas servicestrategi



- Hyvin / Bra
- Melko hyvin / Ganska bra
- Melko huonosti, miksi? / Ganska dåligt, varför?
- Huonosti, miksi? / Dåligt, varför?

12. Vapaat kommentit sosiaali- ja terveyskeskuspalveluista / Öppna kommentarer om social- och hälsocentraltjänsterna

## Osa 6. Lasten, nuorten ja perheiden palvelut / Del 6. Tjänster för barn, unga och familjer

### 2. Lasten, nuorten ja perheiden palvelut

Palveluverkko		Palveluvalikoima ja palvelujen yhteensovittaminen	Palvelurakenne	
Lähi- palvelut	Seudulliset palvelut	<b>Sosiaali- ja terveyspisteet</b> Palvelupisteittäin vaihtelevat mutta määrällisesti rajatut lähipalvelut. Esimerkiksi sairaanhoitajan tai mielenterveyshoitajan vastaanotto. Aina neuvontaa ja ohjausta.	Perustason palvelut	
	Seudullisesti keskitetyt palvelut	<b>Sosiaali- ja terveysasemat ja perhekeskuspalvelut osittain,</b> Kotiin annettavat palvelut, varhaisen tuen palvelut ja avohuollon tukitoimet, hajautettu ja liikkuva lapsiperhesosiaalityö, lastensuojelun avohuollon sosiaalityö. Ennaltaehkäisevät palvelut ja yhteistyö oppilaitosten ja varhaiskasvatuksen sekä kolmannen sektorin kanssa		Perustason palvelut
	Hyvinvointialueitasoiset palvelut	<b>Sosiaali- ja terveyskeskukset ja perhekeskuspalvelut</b> Asiakasohjaus, sosiaali-ohjaus ja lapsiperhesosiaalityö, lastensuojelun sosiaalityön neuvonta/konsultaatio sekä palvelutarpeen arviointi; alueellisesti keskitetty lastensuojelun sosiaalityön palvelu, tuettu asuminen. Ennaltaehkäisevät palvelut ja yhteistyö oppilaitosten ja varhaiskasvatuksen sekä kolmannen sektorin kanssa		Laajat perustason ja erityistason palvelut. Tuetaan kotiin annettavia palveluja
		<b>Yliopistollinen sosiaali- ja terveyskeskus</b> Erityistason konsultaatiopalvelut, keskitetyt etäpalvelut, monialainen osaamisen ja palvelujen kehittäminen		Yhteiset ja erityistason sosiaali- ja terveyspalvelut
		<b>Hyvinvoinnin ja terveyden edistäminen</b>	Liikkuvat palvelut Digipalvelut	

## 2. Tjänster för barn, unga och familjer

Servicenät		Serviceutbud och samordning av service		Servicestruktur	
När-tjänster	Regionalt centraliserade tjänster	<b>Serviceställen inom social- och hälsovården</b> När-tjänster som varierar per serviceställe men de har begränsats till antalet. Till exempel mottagning av sjukskötare eller mentalvårdare. Alltid rådgivning och handledning.		Främjande av välfärd och hälsa	Digitala tjänster Rörliga tjänster
		<b>Social- och hälsostationer och familjecentertjänster delvis</b> Tjänster som ges hem till kunden, tjänster i tidigt stöd och stödåtgärder inom öppenvård, utlokaliserat och rörligt socialt arbete med barnfamiljer, socialt arbete i öppenvård inom barnskyddet. Förebyggande tjänster och samarbete med läroanstalter och småbarnspedagogik samt med tredje sektorn			
		<b>Social- och hälsocentraler och familjecentertjänster</b> Kundhandledning, socialhandledning och socialt arbete med barnfamiljer, rådgivning/konsultation i socialt arbete inom barnskyddet samt bedömning av servicebehov, regionalt centraliserat socialt arbete inom barnskyddet, stödboende. Förebyggande tjänster och samarbete med läroanstalter och småbarnspedagogik samt med tredje sektorn.			
		<b>Universitetssocial- och hälsocentral</b> Konsultationstjänster på den specialiserade nivån, centraliserade distanstjänster, branschövergripande utveckling av kompetens och tjänster			
					Tjänster på basnivå
					Tjänster på basnivå
					Omfattande tjänster på basnivå och den specialiserade nivån. Tjänster som ges hem till kunden stöds
					Gemensamma social- och hälso-tjänster samt social- och hälso-tjänster den på specialiserade nivån

varha

13. Esitetyt lasten, nuorten ja perheiden palvelujen palveluverkon, palveluvalikoiman ja palvelurakenteen tavoitteet soveltuvat Varhan palvelustrategiaan /

De föreslagna målsättningarna för servicenätet, urvalet av tjänster och servicestrukturen för tjänsterna för barn, unga och familjer lämpar sig för Varhas servicestrategi

- Hyvin / Bra
- Melko hyvin / Ganska bra
- Melko huonosti, miksi? / Ganska dåligt, varför?
- Huonosti, miksi? / Dåligt, varför?

14. Vapaat kommentit lasten, nuorten ja perheiden palveluista / Öppna kommentarer om tjänsterna för barn, unga och familjer

## Osa 7. Mielenterveys- ja päihdepalvelut (perustaso) / Del 7. Mentalvård och missbrukarvård (basnivå)

3. Mielenterveys- ja päihdepalvelut (perustaso)		
Palveluverkko	Palveluvalikoima ja palvelujen yhteensovittaminen	Palvelurakenne
<p>Lähi-palvelut</p> <p>Seudulliset palvelut</p> <p>Seudullisesti keskitetyt palvelut</p> <p>Hyvinvointialueelliset palvelut</p>	<p><b>Sosiaali- ja terveystiimit:</b> Palvelupisteittäin vaihtelevat mutta määrällisesti rajatut lähipalvelut. Esimerkiksi sairaanhoitajan tai mielenterveyshoitajan vastaanotto. Aina neuvontaa ja ohjausta.</p> <p><b>Sosiaali- ja terveysasemat</b> Tutkimus, hoito ja kuntoutus moniammatillisesti avohoitona (ml. korvaushoito). Neuvonta ja ohjaus, sosiaaliohjaus ja sosiaalityö</p> <p>Päivätoiminta ja jalkautuva sosiaalinen kuntoutus Asumisen palvelut (yhteisöllinen ja ympärivuorokautinen palveluasuminen)</p> <p><b>Sosiaali- ja terveyskeskukset</b> Tutkimus, hoito ja kuntoutus moniammatillisesti avohoitona (ml. korvaushoito ja ryhmämuotoiset hoidot). Sosiaalihuollon monialaiset palvelut</p> <p><b>Yhteiset palvelut</b> Selviämisasemahoito ja laitospalvelut, asumispalveluiden arviointiyksiköt</p> <p><b>Yliopistollinen sosiaali- ja terveyskeskus</b> Erityistason konsultaatiopalvelut, keskitetyt etäpalvelut, monialainen osaamisen ja palvelujen kehittäminen</p>	<p>Suppeat perustason palvelut</p> <p>Perustason palvelut</p> <p>Laajat perustason palvelut.</p> <p>Yhteiset ja erityistason sosiaali- ja terveyspalvelut</p> <p>Hyvinvoinnin ja terveyden edistäminen</p> <p>Psyyattisen erikoissairaanhoidon konsultaatiot</p> <p>Digipalvelut</p> <p>Liikkuvat palvelut</p>

Varha

3. Mentalvård och missbrukarvård (basnivå)		
Servicevät	Serviceutbud och samordning av service	Servicestruktur
<p>När-tjänster</p> <p>Regionala tjänster</p> <p>Regionalt centraliserade tjänster</p> <p>Tjänster på välfärdssområdesnivå</p>	<p><b>Serviceställen inom social- och hälsovården:</b>Närtjänster som varierar per serviceställe men de har begränsats till antalet. Till exempel mottagning av sjukskötare eller mentalvårdare. Alltid rådgivning och handledning.</p> <p><b>Social- och hälsostationer</b> Undersökning, vård och rehabilitering multiprofessionellt som öppenvård (inkl. substitutionsbehandling). Rådgivning och handledning, socialhandledning och socialt arbete</p> <p>Dagverksamhet och rörliga uppsökande social rehabilitering Tjänster för boende (gemenskapsboende och serviceboende med heldygnssomsorg)</p> <p><b>Social- och hälsocentraler</b> Undersökning, vård och rehabilitering multiprofessionellt som öppenvård (inkl. substitutionsbehandling och behandlingar i grupper) Branschövergripande tjänster inom socialvården</p> <p><b>Gemensamma tjänster</b> Vård på tillnyktringsstation och substitutionsbehandling på institution, bedömningsenheter inom boendeservice</p> <p><b>Universitetsocial- och hälsocentral</b> Konsultationstjänster på den specialiserade nivån, centraliserade distanstjänster, branschövergripande utveckling av kompetens och tjänster</p>	<p>Begränsade tjänster på basnivå</p> <p>Tjänster på basnivå</p> <p>Omfattande tjänster på basnivå</p> <p>Gemensamma social- och hälsotjänster samt hälsotjänster på den specialiserade nivån</p> <p>Främjande av välfärd och hälsa</p> <p>Konsultationer av specialiserad sjukvård inom psykiatri</p> <p>Digitala tjänster</p> <p>Rörliga tjänster</p>

Varha

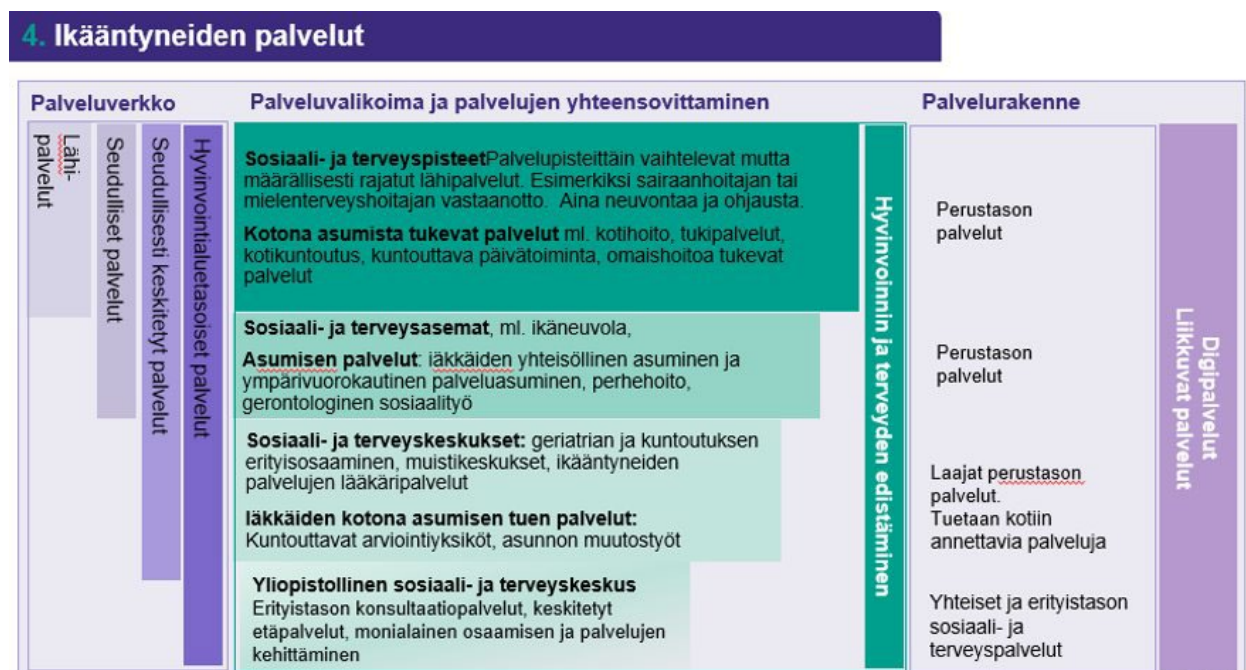
15. Esitettyt mielenterveys- ja päihdepalvelujen palveluverkon, palveluvalikoiman ja palvelurakenteen tavoitteet soveltuvat Varhan palvelustrategiaan / De föreslagna målsättningarna

för mental- och missbrukarvårdens servicenät, urvalet av tjänster och servicestruktur lämpar sig för Varhas servicestrategi

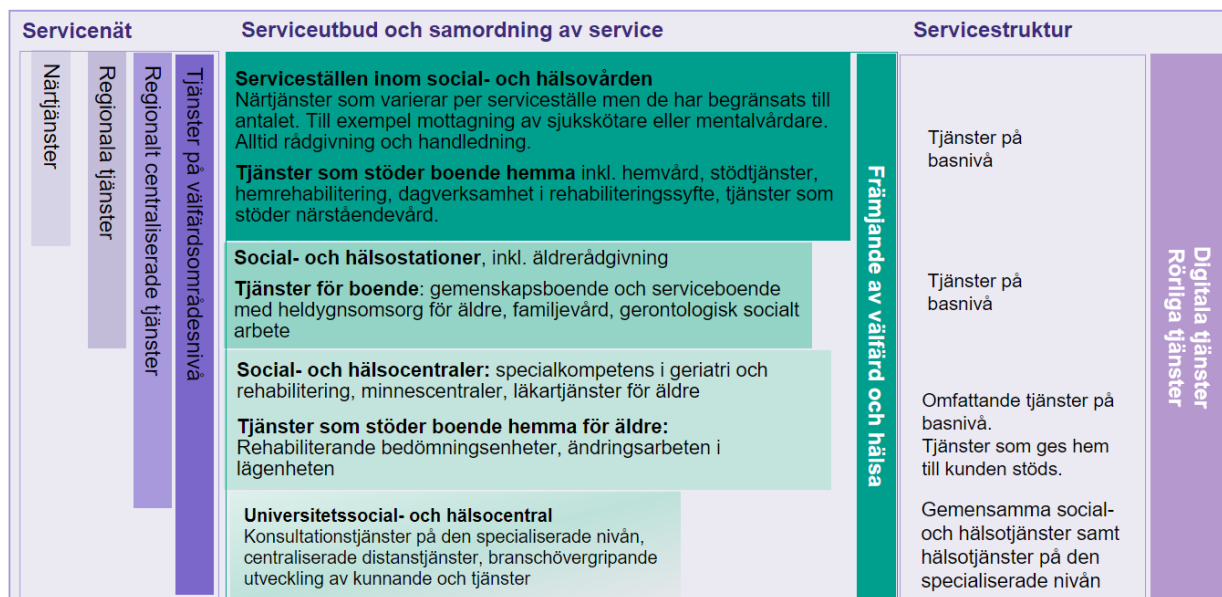
- Hyvin / Bra
- Melko hyvin / Ganska bra
- Melko huonosti, miksi? / Ganska dåligt, varför?
- Huonosti, miksi? / Dåligt, varför?

16. Vapaat kommentit mielenterveys- ja päihdepalveluista / Öppna kommentarer om mentalvård och missbrukarvård

## Osa 8. Ikääntyneiden palvelut / Del 8. Tjänster för äldre



## 4. Tjänster för äldre



varha

17. Esitetyt ikääntyneiden palvelujen palveluverkon, palveluvalikoiman ja palvelurakenteen tavoitteet soveltuvat Varhan palvelustrategiaan / De föreslagna målsättningarna för servicenätverket, urvalet av tjänster och servicestrukturen för tjänsterna för äldre lämpar sig för Varhas servicestrategi

- Hyvin / Bra
- Melko hyvin / Ganska bra
- Melko huonosti, miksi? / Ganska dåligt, varför?
- Huonosti, miksi? / Dåligt, varför?

18. Vapaat kommentit ikääntyneiden palveluista / Öppna kommentarer om tjänster för äldre



## Osa 9. Perustason sairaalapalvelut / Del 9. Sjukhustjänster på basnivå

### 5. Perustason sairaalapalvelut

Palveluverkko	Palveluvalikoima ja palvelujen yhteensovittaminen	Palvelurakenne
<p>Lahti-palvelut</p> <p>Seudulliset palvelut</p> <p>Seudullisesti keskitetyt palvelut</p> <p>Hyvinvointialueasetasoiset palvelut</p>	<p><b>Liikkuvat palvelut</b> Kotisairaala ja kotisaattohoito</p> <p><b>Perustason vuodeosastot</b> Jokaisessa vuodeosastoyksikössä on joitakin seuraavista toiminnoista:</p> <ul style="list-style-type: none"> <li>Akuuttihoitoon erikoistunut kuntouttava vuodeosasto</li> <li>Erityistä kuntoutusta tarjoava vuodeosasto</li> <li>Keskitetty saattohoitoyksikkö</li> <li>Geriatrinen tutkimusyksikkö</li> <li>Perustason kuntouttava vuodeosasto ja saattohoito</li> </ul> <p><b>Vaativa palliatiivinen ja saattohoito</b> <b>Sairaalageriatria</b> Konsultaatiot perustasolle</p>	<p>Perustason palvelut</p> <p>Perustason sairaalapalvelut, jotka tuotetaan sote-keskusten ja lähisairaaloiden yhteydessä. Tuetaan kotiin ja asumispalveluihin annettavia sairaalapalveluja.</p> <p>Erikoistason palvelut</p>

varha

### 5. Sjukhustjänster på basnivå

Service nät	Serviceutbud och samordning av service	Servicestruktur
<p>När-tjänster</p> <p>Regionala tjänster</p> <p>Regionalt centraliserade tjänster</p> <p>Tjänster på välfärdsområdesnivå</p>	<p><b>Rörliga tjänster</b> Hemsjukhus och vård i livets slutskede hemma</p> <p><b>Vårdavdelningar på basnivå</b> Vid varje vårdavdelningsenhet finns det några av följande funktioner:</p> <ul style="list-style-type: none"> <li>Vårdavdelning i rehabiliteringssyfte som har specialiserat sig på akutvård</li> <li>Vårdavdelning som erbjuder särskild rehabilitering</li> <li>Centraliserad enhet för vård i livets slutskede</li> <li>Geriatrisk undersökningsenhet</li> <li>Vårdavdelning i rehabiliteringssyfte på basnivå och vård i livets slutskede</li> </ul> <p><b>Krävande palliativ vård och vård i livets slutskede</b> <b>Sjukhusgeriatri</b> Konsultationer för basnivån</p>	<p>Tjänster på basnivå</p> <p>Sjukhustjänster på basnivå som produceras i anslutning till social- och hälsocentraler och närsjukhus. Tjänster som ges hem till kunden eller till boendeservice stöds.</p> <p>Tjänster på den specialiserade nivån</p>

varha

19. Esitetyt perustason sairaalapalvelujen palveluverkon, palveluvalikoiman ja palvelurakenteen tavoitteet soveltuvat Varhan palvelustrategiaan / De föreslagna målsättningarna för servicenätet, urvalet av tjänster och servicestrukturen för sjukhustjänster på basnivå lämpar sig för Varhas servicestrategi

- Hyvin / Bra
- Melko hyvin / Ganska bra
- Melko huonosti, miksi? / Ganska dåligt, varför?
- Huonosti, miksi? / Dåligt, varför?

20. Vapaat kommentit perustason sairaalapalveluista / Öppna kommentarer om sjukhustjänster på basnivå

21. Haluatteko antaa muuta palautetta Varhan palvelustrategiaan? / Vill Ni ge annan respons om Varhas servicestrategi?