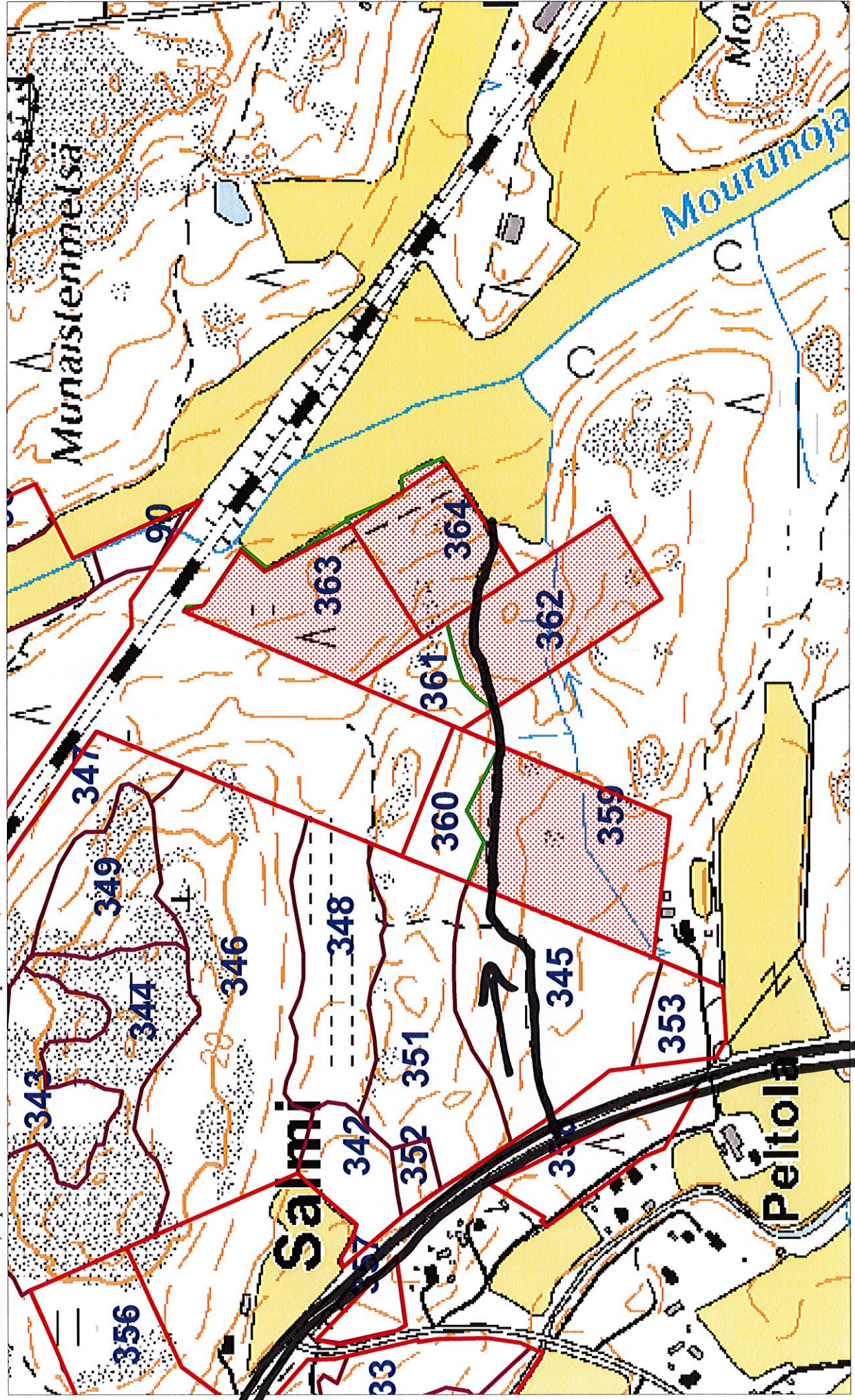


UUDENKAUPUNGIN KAUPUNKI
PL 13
23501 UUSIKAUPUNKI
+358500538612

Metsänhoitoyhdistys Lounametsä ry
Kunta: 895 Uusikaupunki
Kylä: 453 SALMI
Tila: 1:100 KULJU II
© Maanmittauslaitos, lupa nro MML3454/05 00 00/Ilkp: 199140, 6751734 Karttalehti: L3244L

TYÖMAAKARTTA
15.09.2023
Ms: 895 001 002 1065,2 ha
Työmaa02-503-306C-23 7,7 ha

1:5000





Leimausseloste

Sopimus- / työmaanumero

02-503-306C-23

15.09.23 1(1)

TÄLLÄ ASIAKIRJALLA EI TARKOITETA METSÄLAIN MUKAISTA LEIMIKKOSUUNNITELMAA. JOS ALUEELLA ON HAVAITTU ERITYISEN TÄRKEITÄ ELINYMPÄRISTÖJÄ, NE ON RAJATTU KARTALLE SUUNTAA ANTAVASTI.

Myyjä		Puukauppa	
Y-tunnus 0144036-6	Metsänomistajaryhmä Yhteisö	Kauppatapa -----	Sertifointi Jäsen ryhmäsertifioinnissa
Nimi UUDENKAUPUNGIN KAUPUNKI Leena Arvela-Hellen / Saija Peltola		Markkinoija -----	Tarjousten viimeinen jättöpäivä
Osoite PL 13 23501 UUSIKAUPUNKI		Metsänkäyttöilmoitus:	
Alv-asema Alv.rek.	Puhelin +358500538612	Puukauppakohteen sijainti	
Ennakonpidätys-% 0,00%		Kunta 895 Uusikaupunki	Kylä 453 SALMI
		Tilan RN:o 0001:0100	Tilan nimi KULJU II

Suunnitellun puukaupan hakkuukuviot

Loh	Kuvio	Ala	Maaperä- ha	Maaperä- luokitus	Erityisen tärkeä elinympäristö	Puusto KI	Hakkuutiedot m ³ /ha Hakkuutapa	Raiv. tarve	Korjuu- kelp.	Metsäk. matka, m		
895 453 0001:0147 TAMMIRANTA												
2	359,0	2,5	1	1	3	30	0 -----	03	318 Harvennus/alah.	-----	Kesä	0
Noudatetaan mh-suositusten tasaikäisharvennusmalleja.												
Muu luontokohde: 1024 = Tammia												
895 453 0001:0100 KULJU II												
2	362,0	1,9	1	1	3	10	0 -----	03	258 Harvennus/alah.	-----	Talvi	0
Noudatetaan mh-suositusten tasaikäisharvennusmalleja.												
Muu luontokohde: 1024 = Tammia												
895 453 0001:0050 LUMPERI												
2	363,0	1,8	1	1	3	10	0 -----	04	282 Harvennus/alah.	-----	Kesä	0
Noudatetaan mh-suositusten tasaikäisharvennusmalleja.												
Muu luontokohde: 1043 = Osittain soistunut												
895 453 0001:0051 SAUSTILA												
2	364,0	1,5	1	1	3	10	0 -----	04	263 Harvennus/alah.	-----	Kesä	0
Noudatetaan mh-suositusten tasaikäisharvennusmalleja.												

Suunnitellun puukaupan hakkuukertymä

Loh	Kuvio	H-tapa	Ala ha	Mät	Kut	Kot	Mäk	Kuk	Kok	Mut	Muk	Enp	Yht	Hakkuukertymä m ³ /ha dm ³ /runko	
2	359,0	Harvennu	2,5	138	10	0	88	8	15	0	0	30	288	115	0
2	362,0	Harvennu	1,9	38	40	0	19	38	0	0	0	0	135	71	0
2	363,0	Harvennu	1,8	29	47	0	13	29	5	0	0	0	122	68	0
2	364,0	Harvennu	1,5	30	35	0	36	35	9	0	0	0	144	96	0
Yhteensä			7,7	234	131	0	155	109	29	0	0	30	689	89	
Harvennus yht.			7,7	234	131	0	155	109	29	0	0	30	689	89	

Haapaniemi Markku • gsm 0400 884774 • markku.haapaniemi@mhy.fi

Metsänhoitoyhdistys Lounametsä ry • Anttilantie 4 • 23800 Laitila
puh 050 3752687 • www.mhy.fi/lounametsa