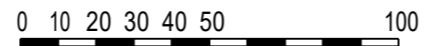


Kaavoituksen pohjakartta Mittausluokka 3	1:2000	Kartan laatija Ari Holvitie
Kunta UUSKAUPUNKI	Ilmakuvas 2014 Kartoitus 2015 Täydennys 2017	Koordinaattisto EUREF - FIN Korkeusjärjestelmä N 2000
Kiinteistö 431-3-123 osa	Kartoitusmenetelmä Kartta hyväksytty 3/11/2017	Stereokartoitus
Läänin Länsi-Suomi	Kiinteistöinsinööri Leena Viljanen	

Kaavoituksen pohjakartta Mittausluokka 3	1:2000	Kartan laatija Jö Paakkola
Kunta Uuskaupunki	Kartan laatimistapa Ilmakuva- ja laserliikelaadittori, maastotietokanta, dronekuvas sekä maastomittaus	Kartan laatimispvm 4.9.2023
Kylät 431-4-122 osa, 431-4-121 ja 431-4-127	Kartta hyväksytty	
Koordinaattijärjestelmä ETRS-GK22		
Korkeusjärjestelmä N2000		



UUDENKAUPUNGIN KAUPUNKI

SAVIKKAAN RANTA-ASEMAKAAVAN MUUTOS 4

~~28.11.2023~~ 2.4.2024

1:2000

Ranta-asetakaavan muutos koskee:

Kiinteistöä 895-431-4-127 Fisulahti sekä osaa kiinteistöjä 895-431-4-122 Lammaskari ja 895-431-3-123 Eerikintahdon.

Osaa voimassa olevien ranta-asetakaavojen kortteileita 4 ja 5 sekä maa- ja metsätalousaluetta.

Ranta-asetakaavan muutoksella muodostuu:

Osa kortteileita 4 ja 5 sekä maa- ja metsätalousaluetta.

RANTA-ASEMAKAAVAMERKINNÄT JA -MÄÄRÄYKSET

AO-2

Yksiasuntoisten erillispientalojen korttelialue.

Alueen rakennuspaikalle saa rakentaa asuinrakennuksen, vierasmajan ja saunan sekä alueen käyttötarkoitusta palvelevia talousrakennuksia. Asuinrakennuksen kerrosala saa olla enintään 200 m², erillisen vierasmajan 25 m² ja erillisen saunarakennuksen 25 m². Rakennusten kokonaiskerrosala saa rakennuspaikalla olla enintään 300 m².

RA-2

Yksiasuntoisten loma-asuntojen korttelialue.

Alueen rakennuspaikalle saa rakentaa lomarakennuksen, vierasmajan ja saunan sekä alueen käyttötarkoitusta palvelevia talousrakennuksia. Lomarakennuksen kerrosala saa olla enintään 150 m², erillisen vierasmajan enintään 25 m² ja erillisen saunarakennuksen enintään 25 m². Rakennusten yhteenslaskettu kokonaiskerrosala saa rakennuspaikalla olla enintään 200 m².

M

Maa- ja metsätalousalue.

Alueella ei ole rakennusoikeutta.



3 m kaava-alueen rajan ulkopuolella oleva viiva.



Korttelin, korttelinosan ja alueen raja.



Osa-alueen raja.



Ohjeellinen osa-alueen raja.



Ohjeellinen tontin/rakennuspaikan raja.

5 / 4

Korttelin numero / korttelissa sallittu rakennuspaikkojen enimmäismäärä.

5

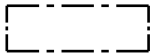
Ohjeellisen tontin/rakennuspaikan numero.

I

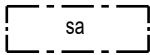
Roomalainen numero osoittaa rakennusten, rakennuksen tai sen osan suurimman sallitun kerrosluvun.

I u ½

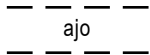
Murtoluku roomalaisen numeron jäljessä osoittaa, kuinka suuren osan rakennuksen suurimman kerroksen alasta saa ullakon tasolla käyttää kerrosalaan laskettavaksi tilaksi.



Rakennusala.



Saunarakennuksen rakennusala.



Ohjeellinen ajoyhteys.

Yleiset määräykset:

Kaava-alueella on ohjeellinen tonttijako.

Rakennusten on sopeuduttava perinteiseen saaristomaisemaan väritykseltään, julkisivumateriaaleiltaan ja mittasuhteiltaan. Rakennusten on oltava puuverhoiltuja. Rakennuspaikan rakentamaton osa on hoidettava luonnontilaisena ja rakennuspaikalla on säilytettävä maiseman kannalta merkittävä puusto.

Maisemaa muuttavaa maanrakennustyötä, puiden kaatamista tai muuta näihin verrattavaa toimenpidettä ei saa suorittaa ranta-asemakaava-alueella ilman kunnan rakennusvalvontaviranomaisen myöntämää maisematyölupaa. Lupaa ei kuitenkaan tarvita ranta-asemakaavan toteuttamiseksi tarpeellisten taikka myönnetyn rakennus- tai toimenpideluvan mukaisten töiden suorittamiseen eikä vaikutuksiltaan vähäisiin toimenpiteisiin.

Rakennukset on perustettava siten, että kosteudelle arat rakenteet ovat vähintään korkeustasossa +2,30 m (korkeusjärjestelmä N2000). Rakennukset on sijoitettava niin, että pengertämistä tarvitaan mahdollisimman vähän. Mahdolliset pengerrykset tulee maisemoida ja istuttaa siten, että rakennetut ja luonnontilaiset alueet sulautuvat toisiinsa.

Puhdistamattomia jätevesiä ei saa johtaa vesistöön. Yleiseen viemäriverkkoon kuulumattomien kiinteistöjen jätevesihuolto tulee toteuttaa kulloinkin voimassa olevan määräyksen mukaisesti. Suunnitelma jätevesien käsittelystä rakennuspaikalla on hyväksyttävä rakennuslupahakemuksen yhteydessä.

Jätehuolto tulee hoitaa kunnallisten jätehuoltomääräysten mukaisesti. Rakennuspaikalla syntyvä jäte kompostoidaan tai kuljetetaan kunnan määräämään vastaanotto- tai käsittelypaikkaan. Komposti on hoidettava niin, ettei siitä aiheudu haittaa naapurialueiden käytölle eikä vesistölle.

Kaavoituksen pohjakartat täyttävät asemakaavan pohjakartalle asetetut vaatimukset.

Kiinteistön 895-431-3-123 Eerikintahdon alueen pohjakartta on hyväksytty 3.11.2017 ja kiinteistöjen 895-431-4-127 Fisulahti sekä 895-431-4-122 Lammaskari 14.9.2023.

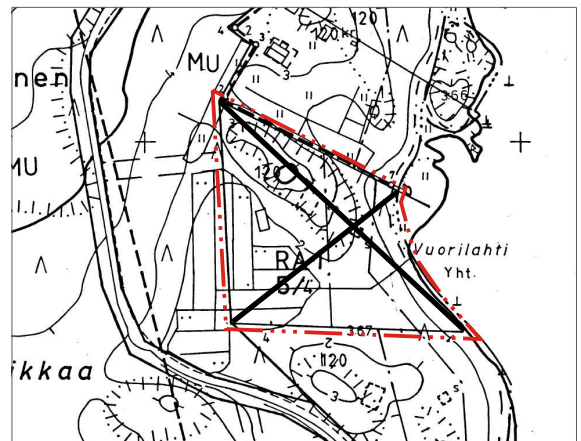
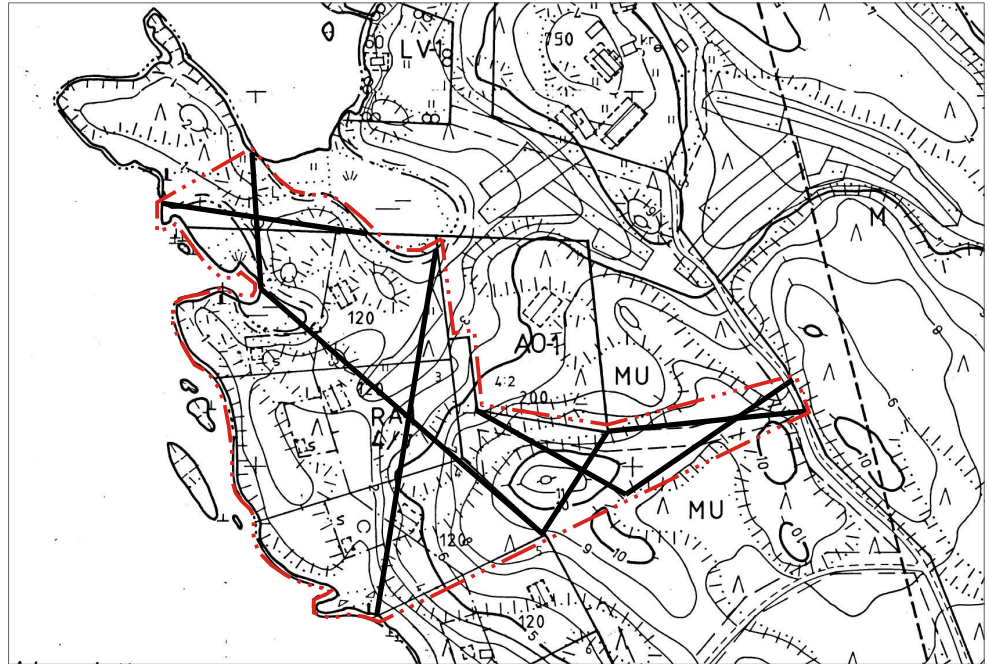
Leena Viljanen, kiinteistöinsinööri, Uudenkaupungin kaupunki.



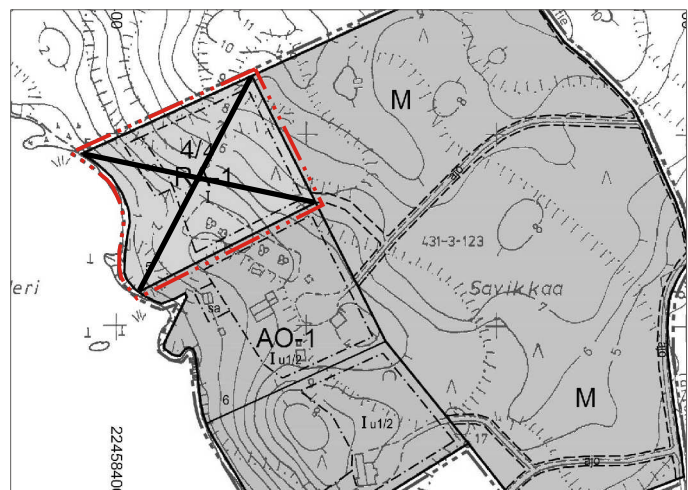
Poistuva kaava (1:4000).


3 metriä kaava-alueen ulkopuolella oleva viiva, jota otsakkeessa mainittu kaavanmuutos koskee ja jolta aiemmat kaavamerkinnot ja -määräykset poistuvat.

Savikkaan ranta-asemakaava



Savikkaan ranta-asemakaavan muutos 2



<p>UUDENKAUPUNGIN KAUPUNKI</p> <p>Savikkaan ranta-asemakaavan muutos 4</p>	<p>Nähtävillä: 14.12.2023 - 15.1.2024</p> <p>Hyväksytty: __ __.__.2024 § __</p> <p>Tullut voimaan: __.__.2024</p>
 <p>Nosto Consulting Oy Brahenkatu 7, 20100 Turku www.nostoconsulting.fi puh. 0400 858 101</p>	<p>Työnumero, versio 1:2000</p> <p>YSK 636-RAK2307</p> <p>Tiedosto: Uusikaupunki_Savikkaan_RAKM4_ver03_hyvaksynta.dwg</p>
<p>Päiväys:</p> <p>Turussa 2.4.2024</p>	<p>Pasi Lappalainen, dipl.ins. YKS 742</p>