



- Oikeenlaista kemiaa



Hyvä
elämä

Toimiva
yhteistyö

Vastuulli-
nen kasvu

Uudenkaupungin kaupunki

Kaupunginhallituksen arvio tavoitteiden ja strategian
toteutumisesta 2023
Tilastoaineistoa



SISÄLLYSLUETTELO

1. VÄESTÖ, TYÖPAIKAT JA TYÖLLISYYS.....	2
2. HENKILÖSTÖ	5
2.1. Henkilöstön määrä ja poissaolot	5
3. TOIMINTAKULUT JA -TUOTOT.....	7
4. KÄYTTÖTALOUSMENOT	8
5. INVESTOINTIMENOT	10
6. KAUPUNGIN TALOUS JA TUNNUSLUVUT.....	12



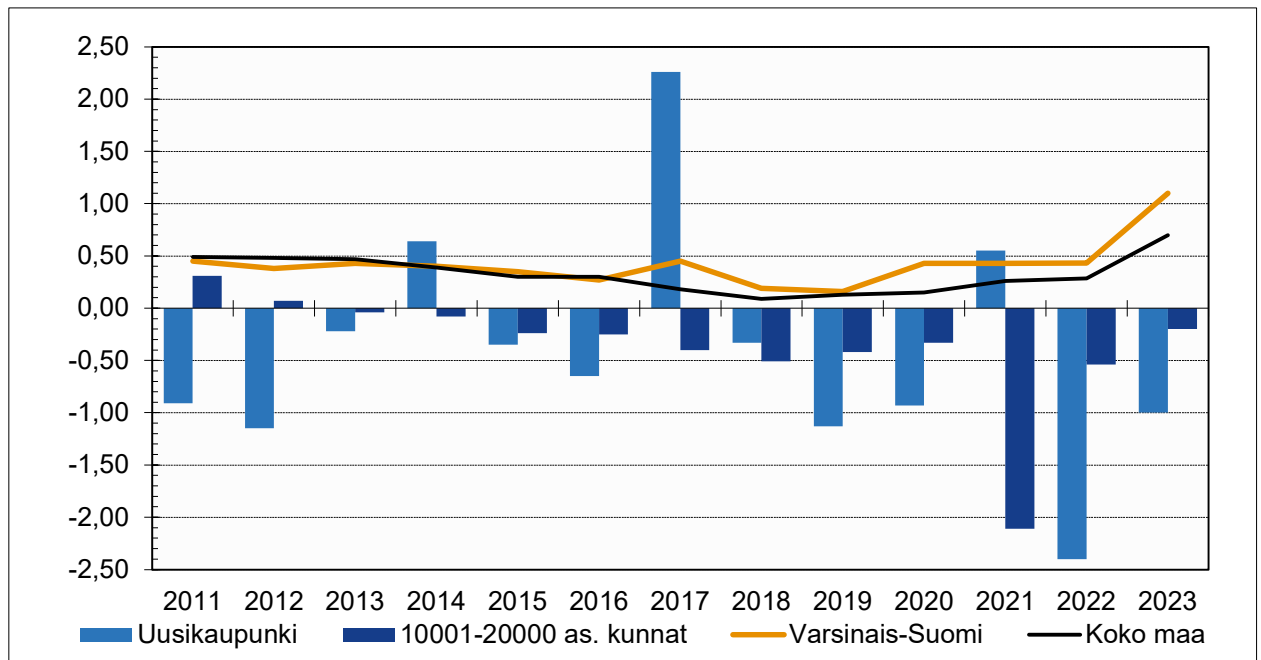
1. VÄESTÖ, TYÖPAIKAT JA TYÖLLISYYS

UUDENKAUPUNGIN VÄKILUVUN KEHITTYMINEN

Vuosi	Syntyneet	Kuolleet	Nettomuutto	Väkiluku 31.12.	Muutos	Kum. muutos
2012	139	162	-167	15 499	-190	0
2013	142	150	-29	15 463	-36	-36
2014	140	189	152	15 567	104	68
2015	142	168	-45	15 510	-57	11
2016	123	169	110	15 404	-106	-95
2017	108	164	374	15 752	348	253
2018	95	160	26	15 700	-52	201
2019	95	187	-93	15 522	-178	23
2020	113	198	-62	15 378	-144	-121
2021	110	189	166	15 463	85	-36
2022	100	210	-240	15 092	-371	-407
2023	100	187	-62	14 939	-153	-560

Lähde: Tilastokeskus

ASUKASLUVUN MUUTOS, %



Lähde: Tilastokeskus

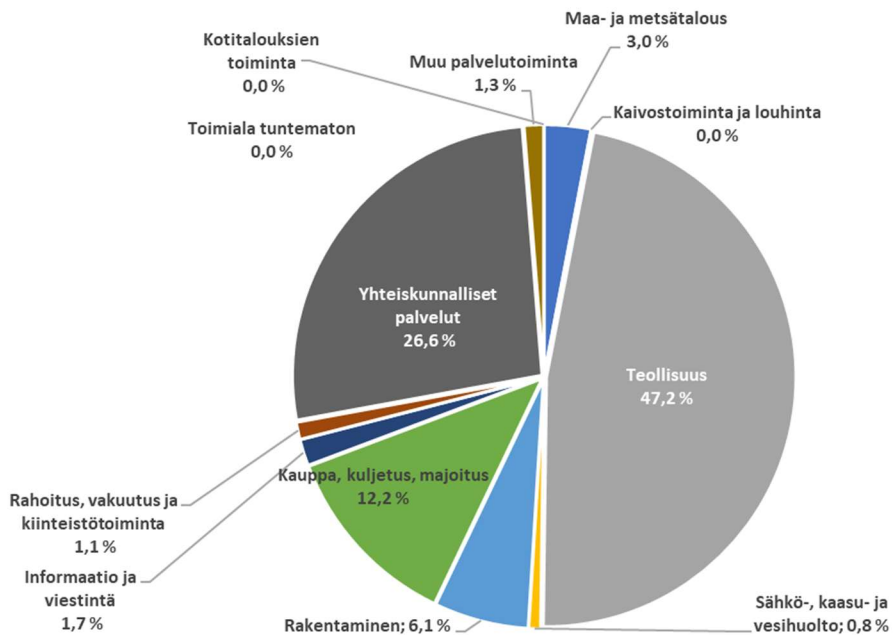


UUDENKAUPUNGIN TYÖPAIKAT TOIMIALOITTAIN

Toimiala	2017	2018	2019	2020	2021	2022	Muutos 17->22
Maa- ja metsätalous	244	235	229	249	245	219	-25
Kaivostoiminta ja louhinta	9	8	6	8	7	3	-6
Teollisuus	4 606	4 855	3 270	4 039	4 213	3 439	-1 167
Sähkö-, kaasu- ja vesihuolto	42	43	41	52	55	56	14
Rakentaminen	497	489	473	451	466	447	-50
Kauppa, kuljetus, majoitus	1 001	1 030	934	932	941	888	-113
Informaatio ja viestintä	179	154	151	140	135	125	-54
Rahoitus, vakuutus ja kiinteistötoiminta	119	117	104	91	388	82	-37
Yhteiskunnalliset palvelut	2 247	2 116	1 982	2 019	2 082	1 940	-307
Muu palvelutoiminta	102	98	96	101	96	93	-9
Kotitalouksien toiminta	24	22	16	18	17	0	-24
Toimiala tuntematon	53	55	57	65	57	0	-53
Yhteensä	9 123	9 222	7 359	8 165	8 702	7 292	-1 831

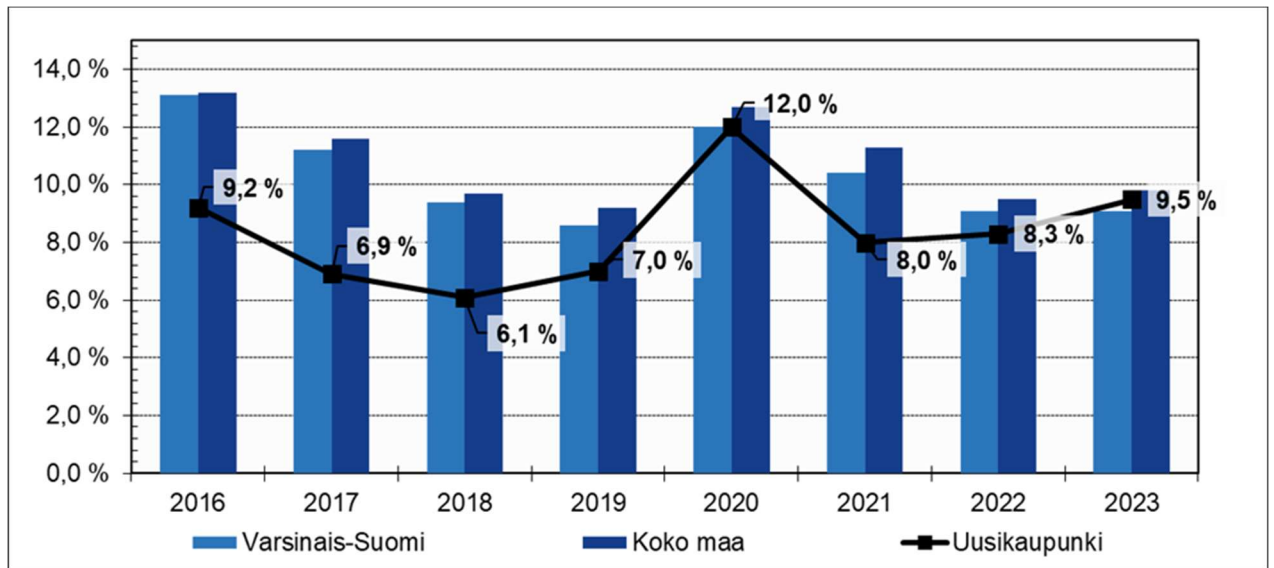
Lähde: Tilastokeskus (viimeisin virallinen tilasto vuodelta 2022)

UUDENKAUPUNGIN TYÖPAIKAT TOIMIALOITTAIN 2022





TYÖTTÖMIEN MÄÄRÄ, % (VUOSIKESKIARVO)





2. HENKILÖSTÖ

2.1. Henkilöstön määrä ja poissaolot

PALVELUSSUHTEIDEN MÄÄRÄ 31.12. PALVELUKESKUKSITTAIN

	2020 yhteensä	2021 yh- teensä	2022 yh- teensä	2023 yhteensä	Muutos % ed. vuoteen
Kaupunki yhteensä	1 130	1 164	1 159	601	-48,1 %
Vakinaiset	903	911	904	467	-48,3 %
Määräaikaiset	227	253	255	134	-47,5 %
- joista työllistetyt	10	17	24	13	-45,8 %
Hallinto- ja elinvoimapalvelut	56	58	65	70	7,7 %
Vakinaiset	51	52	53	56	5,7 %
Määräaikaiset	5	6	12	14	16,7 %
- joista työllistetyt	0	0	4	4	0,0 %
Tekniset ja ympäristöpalvelut	143	145	143	123	-14,0 %
Vakinaiset	114	111	114	100	-12,3 %
Määräaikaiset	29	34	29	23	-20,7 %
- joista työllistetyt	8	12	14	6	-57,1 %
Kasvun ja oppimisen palvelut	340	351	373	357	-4,3 %
Vakinaiset	256	263	266	262	-1,5 %
Määräaikaiset	84	88	107	95	-11,2 %
- joista työllistetyt	2	4	4	2	-50,0 %
Hyvinvointi- ja vapaa-aikapalvelut	34	40	36	38	5,6 %
Vakinaiset	33	32	31	36	16,1 %
Määräaikaiset	1	8	5	2	-60,0 %
- joista työllistetyt	0	0	0	1	
Liikelaitokset	14	14	15	13	-13,3 %
Vakinaiset	14	14	13	13	0,0 %
Määräaikaiset	0	0	2	0	-100,0 %
- joista työllistetyt	0	0	0	0	

Uudenkaupungin kaupungin palveluksessa olevan vakinaisen henkilöstön määrä 31.12.2023 oli 467 henkilöä. Henkilöstömäärä on vähentynyt 437 henkilöllä verrattuna edelliseen vuoteen.

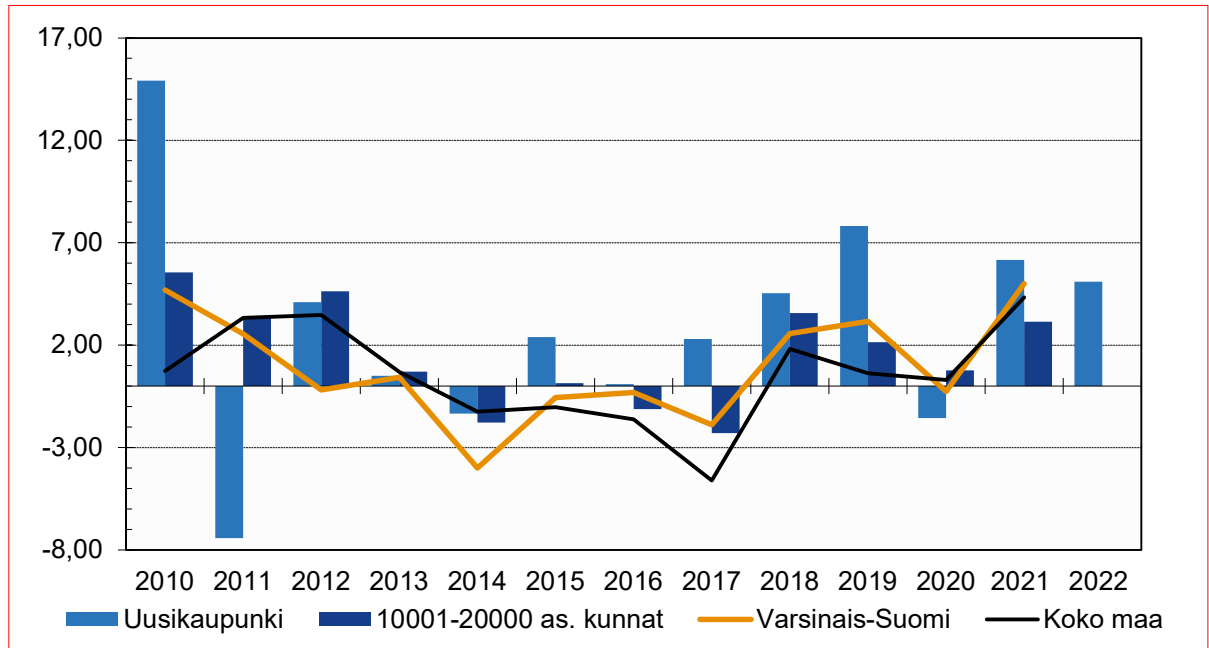
Vuonna 2023 henkilötyövuosien määrä (sis. työllistetyt) oli yhteensä 570,8. Määrä laski 499,5 henkilötyövuotta, eli 46,6 %.



KAIKKI KAUPUNGIN PALKAT JA PALKKIOT PALVELUKESKUKSITTAIN

Toimielin 1 000 €	2023	2022	Muutos €	Muutos %
Hallinto- ja elinvoimapalvelut	3 479	2 604	875	33,6 %
Tekniset ja ympäristöpalvelut	3 782	4 186	-404	-9,7 %
Kasvun ja oppimisen palvelut	14 149	13 621	528	3,9 %
Hyvinvointi- ja vapaa-aikapalvelut	1 419	1 191	228	19,1 %
Sosiaali- ja terveystalvet	0	20 986	-20 986	-100,0 %
Kaupunki yhteensä	22 828	42 588	-19 760	-46,4 %
Liikelaitokset	706	659	48	7,3 %
Kaupunki ja liikelaitokset yhteensä	23 535	43 247	-19 712	-45,6 %

PALKKASUMMAN MUUTOS, %



Lähde: Tilastokeskus



3. TOIMINTAKULUT JA -TUOTOT

Uudenkaupungin kaupunki, ilman liikelaitoksia

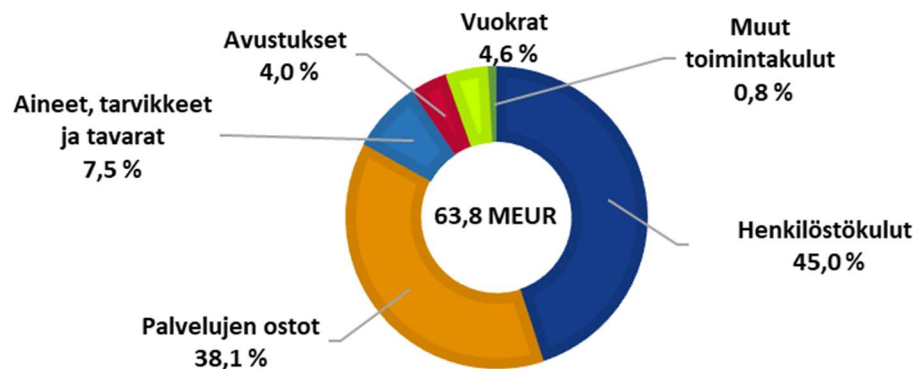
TOIMINTATUOTOT (ULKOISET JA SISÄISET)

1 000 €	2023	2022	Muutos €
Myyntituotot	5 194	15 834	-10 640
Maksutuotot	5 409	12 551	-7 142
Tuet ja avustukset	1 875	2 087	-212
Vuokratuotot	10 947	12 186	-1 239
Muut toimintatuotot	2 251	1 938	312
Valmistus omaan käyttöön	410	562	-152
Yhteensä	26 086	45 159	-19 073

TOIMINTAKULUT (ULKOISET JA SISÄISET)

1 000 €	2023	2022	Muutos €
Henkilöstökulut	-28 706	-54 100	-25 394
Palvelujen ostot	-24 311	-73 818	-49 507
Aineet, tarvikkeet ja tavarat	-4 815	-7 281	-2 467
Avustukset	-2 544	-5 584	-3 041
Vuokrat	-2 913	-4 713	-1 799
Muut toimintakulut	-533	-406	127
Yhteensä	-63 822	-145 902	-82 080

TOIMINTAKULUT 2023





4. KÄYTTÖTALOUSMENOT

Uudenkaupungin kaupungin ja liikelaitosten vuoden 2023 käyttötalouden nettomenot (toimintakate + poistot) olivat 42,4 miljoonaa euroa. Ne laskivat 60,7 %, 65,5 miljoonaa euroa edellisestä vuodesta.

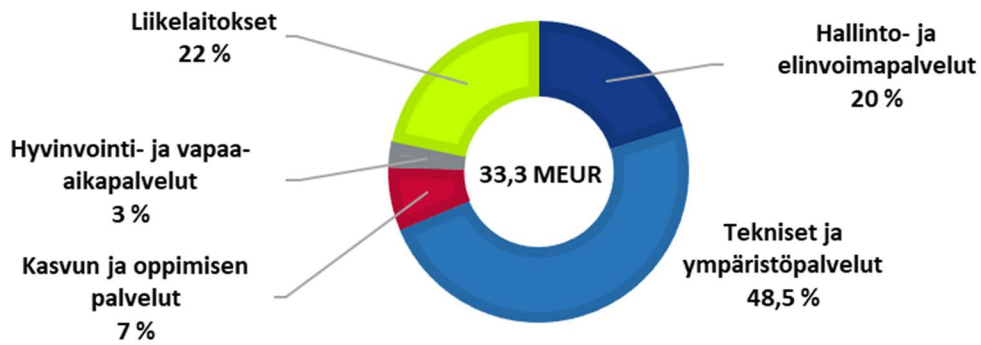
Kaupungin poistot pienenevät 2,4 milj. eurolla. Poistot alittuivat 0,4 miljoonalla eurolla, koska nettoinvestoinnit jäivät 8 miljoonaa talousarviota pienemmäksi ja koska kaikki kohteet eivät valmistuneet ja joitakin siirtyi.

KÄYTTÖTALOUS PALVELUKESKUKSITTAIN

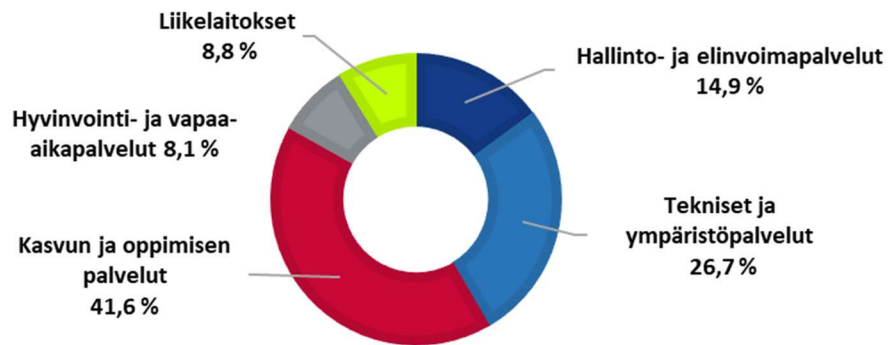
ulkoiset, sisäiset ja mukana poistot Toimielin, 1 000 €	Toimintatuotot		Toimintakulut + poistot		Toimintakate + poistot		Muutos %
	2023	2022	2023	2022	2023	2022	
Hallinto- ja elinvoimapaalvelut	6 721	6 858	-11 283	-11 886	-4 562	-5 029	-9,3 %
Tekniset ja ympäristöpalvelut	16 171	18 590	-20 198	-25 069	-4 028	-6 479	-37,8 %
Kasvun ja oppimisen palvelut	2 245	2 238	-31 469	-29 280	-29 224	-27 042	8,1 %
Hyvinvointi- ja vapaa-aikapalvelut	950	682	-6 136	-5 375	-5 186	-4 693	10,5 %
Sosiaali- ja terveystoimen palvelut	0	16 791	0	-82 037	0	-65 246	-100,0 %
Kaupunki yhteensä	26 086	45 159	-69 087	-153 647	-43 000	-108 488	-60,4 %
Liikelaitokset	7 244	6 989	-6 626	-6 382	617	607	1,7 %
Kaupunki ja liikelaitokset yhteensä	33 330	52 148	-75 713	-160 029	-42 383	-107 881	-60,7 %



TOIMINTATUOTOT 2023 (ULKOISET JA SISÄISET)



TOIMINTAKULUT + POISTOT 2023 (ULKOISET JA SISÄISET)





5. INVESTOINTIMENOT

Kaupungin ja liikelaitosten bruttoinvestoinnit olivat yhteensä 19,3 miljoonaa euroa. Kaupungin osuus tästä oli 17,7 miljoonaa euroa ja liikelaitosten 1,6 miljoonaa. Investointimenot laskevat viidenneksen edellisestä vuodesta.

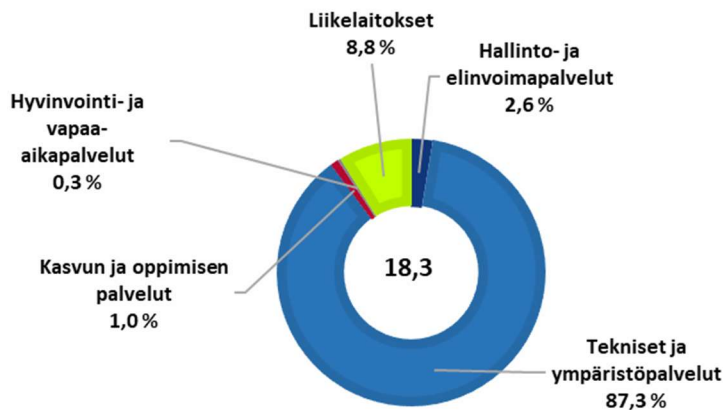
Kaupungilla oli suuria investointeja vuonna 2023. Kiinteistöjen pieniin ylläpitokorjauksiin käytettiin 0,6 miljoonaa euroa. Kaupungin kaikkien aikojen suurin yksittäinen hanke Wintteri kasvattaa kaupungin velkamäärää ja vastuita ja kaventaa taloudellista liikkumavaraa. Euro-määräisesti isoimmat yksittäiset investoinnit olivat monitoimijatalo Wintteri (8 505 000 euroa), Kalannin koulu (1 803 000 euroa), Merituulikoti (1 438 000 euroa) A-sairaalan korjaukset (600 000 euroa).

Uudenkaupungin Vesi ja Vakka-Suomen Vesi investoivat yhteensä 1,6 miljoonaa euroa.

INVESTOINTIMENOT, KAUPUNKI JA LIIKELAITOKSET (1000 €)

1 000 €	Investointitulot		Investointimenot		Nettoinvestoinnit		Muutos %
	2023	2022	2023	2022	2023	2022	
Hallinto- ja elinvoimapaalvelut	146	135	-618	35	-472	170	-378,2 %
Tekniset ja ympäristöpalvelut	851	497	-16 777	-21 239	-15 926	-20 742	-23,2 %
Kasvun ja oppimisen palvelut	0	0	-178	-169	-178	-169	4,9 %
Hyvinvointi- ja vapaa-aikapalvelut	60	0	-124	-69	-64	-69	-7,4 %
Sosiaali- ja terveyspalvelut	0	0	0	-621	0	-621	-100,0 %
Kaupunki yhteensä	1 057	632	-17 697	-22 064	-16 640	-21 431	-22,4 %
Liikelaitokset	0	0	-1 612	-1 458	-1 612	-1 458	10,5 %
Kaupunki ja liikelaitokset yhteensä	1 057	632	-19 309	-23 522	-18 252	-22 890	-20,3 %

INVESTOINNIT 2023, KAUPUNKI JA LIIKELAITOKSET





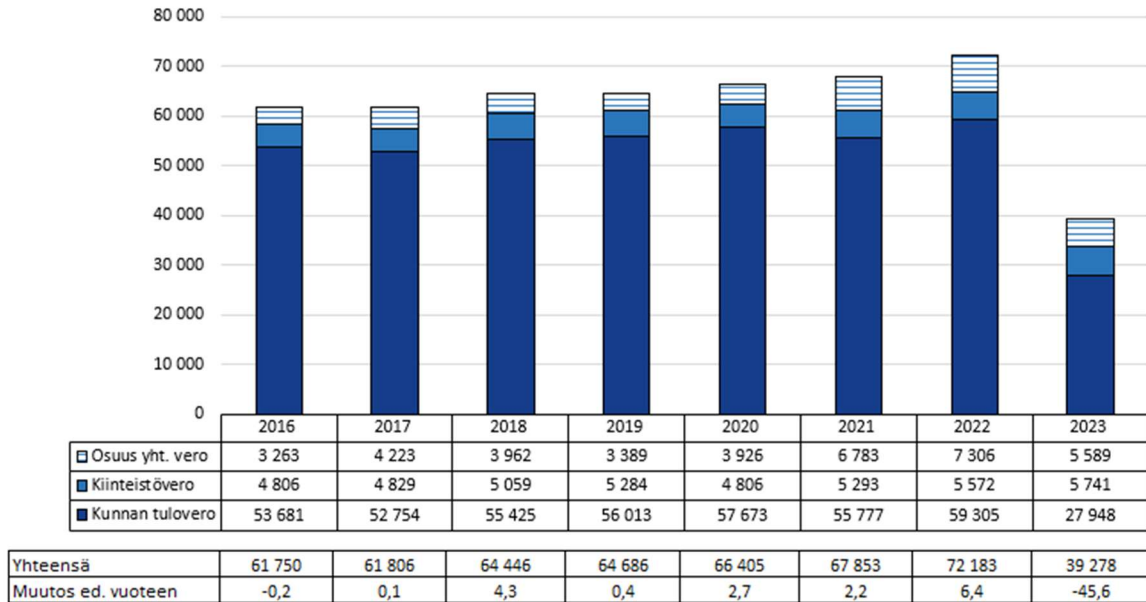
KIINTEISTÖJEN KUNNOSTUS

Kiinteistöjen ylläpitokorjaus yhteensä	Käyttö 2023	Toiminnallinen valmius-%
Kalannin vanhainkoti	3 658,19	100 %
Kalannin paloasema	7 453,85	30 %
Mörne	24 130,17	30 %
Kalannin varikko	25 160,00	100 %
Seikowin päiväkoti	6 411,30	80 %
Lokalahden päiväkoti	3 157,97	80 %
- Seikowin päiväkoti, pintaremontti	20 968,98	
Luotsimuseo	5 815,60	80 %
Kaukovalv. rakennusautomaatiojärj. saneeraus	8 500,00	80 %
Kiint. ylläpito, EC-moottori IV-koneisiin	1 656,00	80 %
Sähköautojen latauspisteet	171,20	80 %
Koulujen pihojen kunnostus	5 992,56	30 %
- Hakametsä	230,94	
- Saarnisto	5 761,62	
Päiväkotien pihojen kunnostus	262 728,57	30 %
- Hakametsän päiväkoti	1 088,08	
- Lokalahden päiväkoti	6 619,40	100 %
- Kalannin päiväkoti	30 054,59	100 %
- Saarniston päiväkoti	224 966,50	50 %
Vuokratilojen ylläpitokorjaukset	34 863,75	100 %
- Viikaisten koulun vuokratilat	2 662,21	
- Talttatie 3	233,92	
- Kulttuurikeskus, Crusell	4 821,49	100 %
- Satotie 2	19 666,06	100 %
- Hakametsän grilli	1 384,47	100 %
- Ulosottoviraston julkisivun korjaus	6 095,60	100 %
Koulujen sisäpuoliset ylläpitokorjaukset	77 391,82	85 %
- Hakametsä	8 783,66	
- Hakametsä	3 082,17	
- Lokalahden koulu	32 607,76	
- Pyhämaa	7 889,34	
- Kalannin koulu	25 028,89	
Kiinteistöjen ennalta-arvaamattomat	68 167,32	97 %
- Kalannin kirjasto	25 778,20	80 %
- Männäisten koulu/Kalannin pk lämmönsiirrin	7 462,10	
- Saarniston palvelukeskus	4 714,35	
- Pelastuslaitos sisäilmatyö	3 742,82	
- 2D-talon muutos päiväkodiksi	3 647,46	
- Lokalahden paloasema	13 792,87	
- Pohitullin palloiluhallin pakotunneli	9 029,52	
Yhteensä	556 227	80,19 %

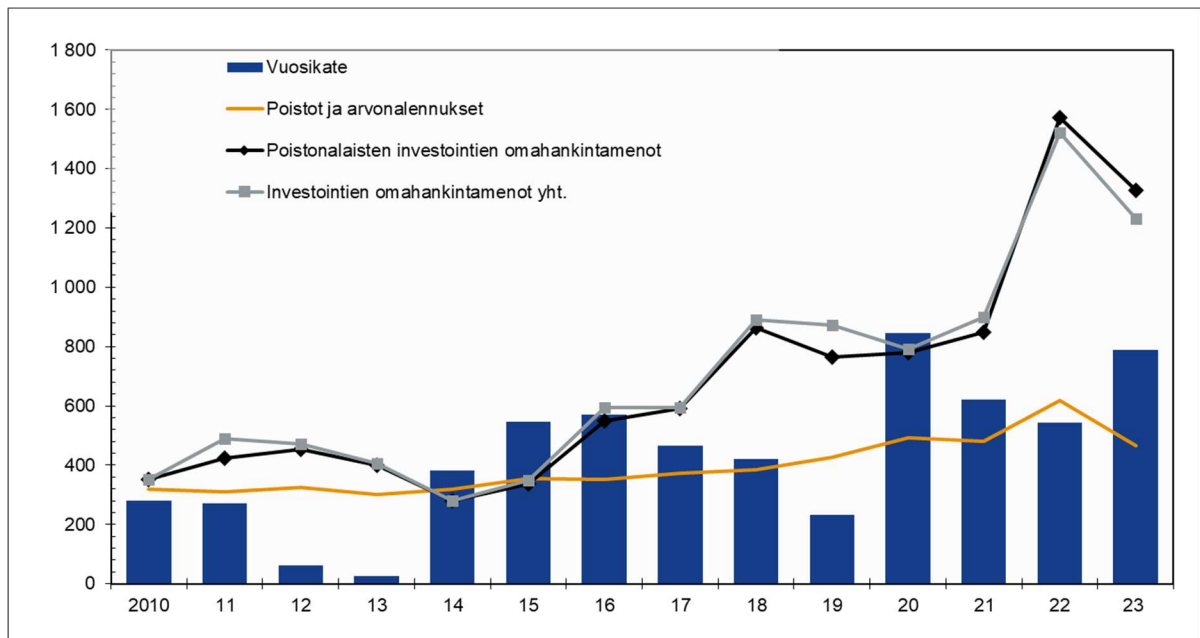


6. KAUPUNGIN TALOUS JA TUNNUSLUVUT

UUDENKAUPUNGIN VEROTULOT 2016-2023 (1 000 €)



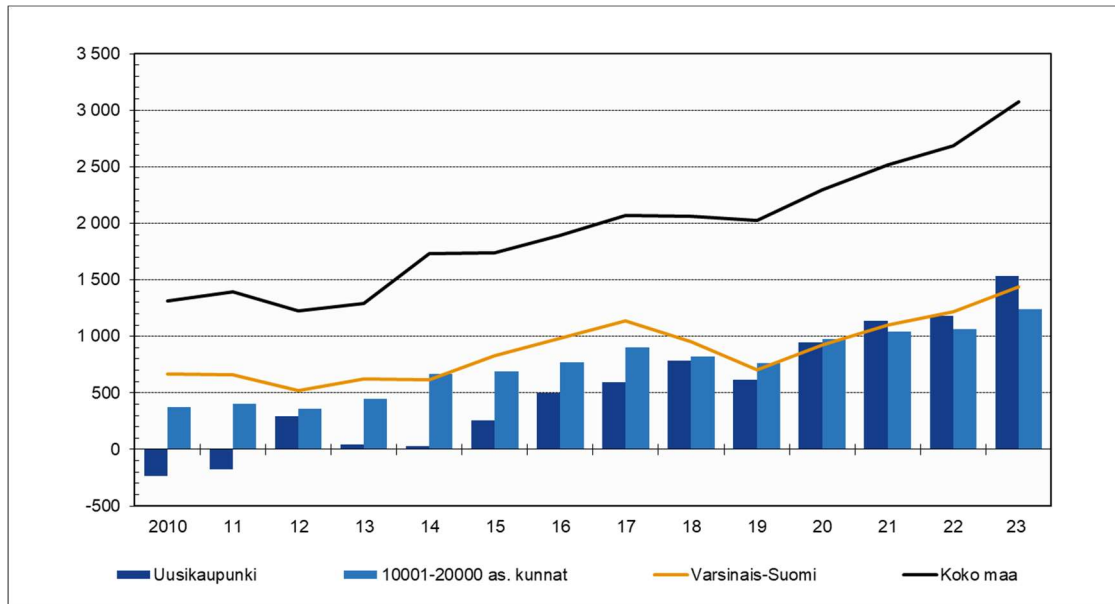
VUOSIKATE, POISTOT JA INVESTOINNIT, €/AS. (UUSIKAUPUNKI)



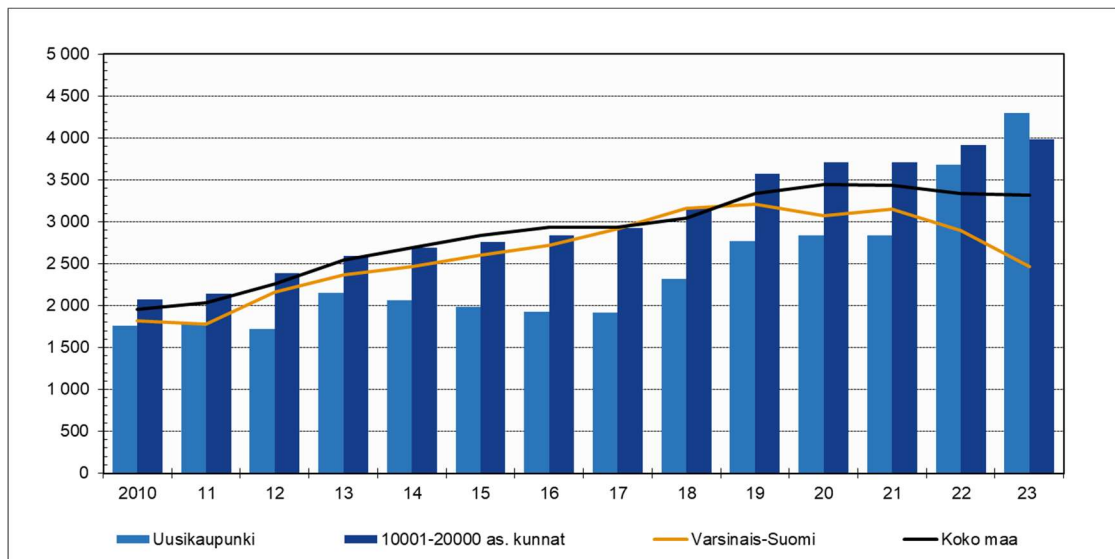
Uusikaupunki + liikelaitokset



KERTYNYT YLI-/ALIJÄÄMÄ €/AS.



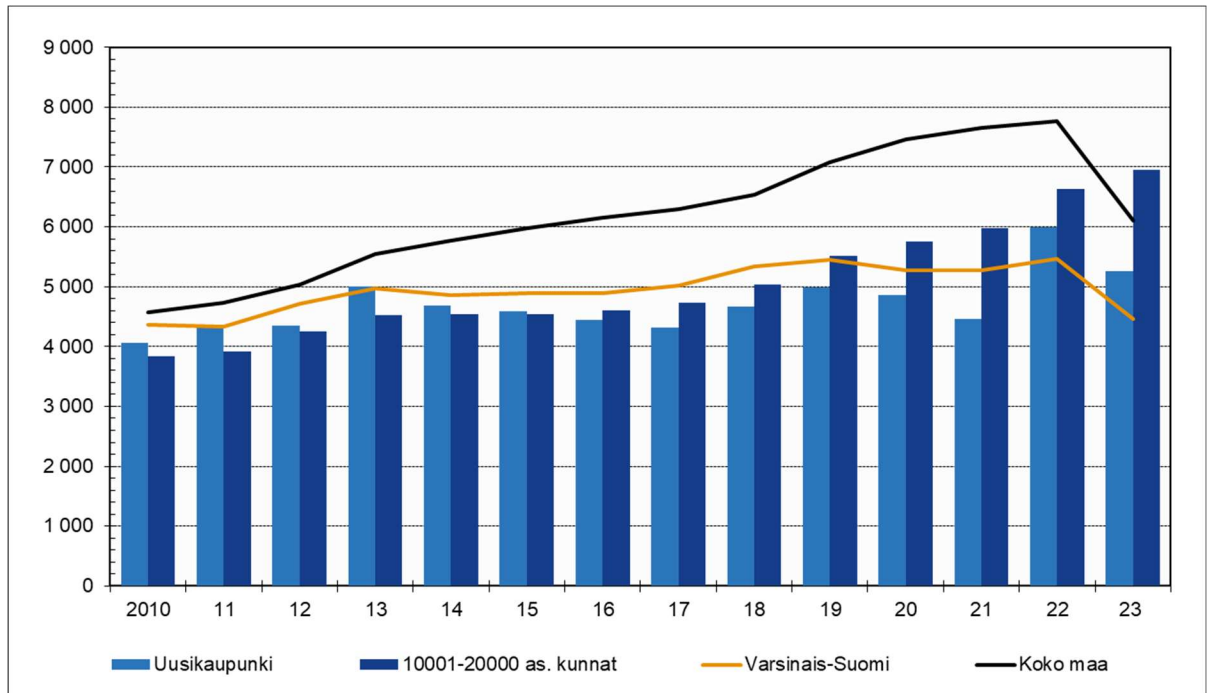
LAINAKANTA 31.12. €/AS.



Lähde: Tilastokeskus



KONSERNIN LAINAKANTA 31.12. €/AS.



TUNNUSLUVUT, YHDISTELMÄ

	2023	2022
Vuosikate, €/asukas	788	543
Vuosikate/poistot, %	170	87
Investointien tulorahoitus, %	64	36
Kassan riittävyys, pv	109	31
Lainakanta, 1 000 €	64 225	55 583
Lainat, €/asukas	4 299	3 680
Omavaraisuus, %	55	55
Suhteellinen velkaantuneisuus, %	121	56
Konsernin omavaraisuus, %	52	45
Konsernin lainakanta 31.12., 1 000 €	78 675	90 417
Konsernin lainat, €/asukas	5 266	5 986

Valtiovarainministeriö/Kunta- ja alueosasto, 14.6.2023		Valitse kunta valikosta:		Uusikaupunki	
KUNTIEN LOPULLISET TP:T 2020 - 2022					
Uusikaupunki	2020	2021	2022		
Asukasluku	15 378	15 463	15 092	0,6	-2,4
Tunnuslukuja				muutos%	muutos%
Lainat, euro/as	2 839	2 839	3 684	0,0	29,7
Konsernilainat, euro/as	4 867	4 456	5 991	-8,5	34,5
Lainanhoidokate	2,9	2,4	2,2		
Suhteellinen velkaantuneisuus, %	47,0	47,8	56,2		
Rahoitusvarallisuus, euro/as	-2 680	-2 845	-3 876		
Omavaraisuusaste, %	60,9	59,8	54,8		
Rahavarat, euro/as	574	569	558		
Kassan riittävyys, pv	25	23	20		
Kassastamaksut, euro/as	8 297	9 084	10 009		
Tuloslaskelma	1 000 € euro/as	1 000 € euro/as	1 000 € euro/as	muut.%	muut.%
Henkilöstömenot (palkat+sivukulut)	49 848 3 242	53 692 3 472	54 941 3 640	7,7	2,3
Palvelujen ostot	44 373 2 885	54 004 3 492	56 475 3 742	21,7	4,6
Toimintatuotot, sis. valmistus omaan käynt.	24 901 1 619	32 032 2 072	29 037 1 924	28,6	-9,4
Toimintakulut	111 344 7 240	121 212 7 839	127 535 8 451	8,9	5,2
Toimintakate	-86 443 -5 621	-89 180 -5 767	-98 498 -6 526	3,2	10,4
Verotulot	66 405 4 318	67 853 4 388	72 183 4 783	2,2	6,4
Valtionosuudet, josta hark.var. korotus	31 988 2 080 0 0	30 427 1 968 0 0	33 948 2 249 0 0	-4,9	11,6
Verorahoitus	98 393 6 398	98 280 6 356	106 131 7 032	-0,1	8,0
Käyttökate	11 950 777	9 100 589	7 633 506		
Korkotuotot/-menot, netto	-236 -15	1 0	-220 -15		
Muut rahoituskulut/-tuotot, netto	1 267 82	515 33	792 52		
Vuosikate	12 981 844	9 615 622	8 205 544		
Suunnitelman mukaiset poistot ja arvonalen.	7 560 492	7 438 481	9 383 622	-1,6	26,2
Satunnaiset tuotot	0 0	613 40	0 0		
Satunnaiset kulut	7 0	8 1	0 0		
Tilikauden tulos	5 414 352	2 783 180	-1 178 -78		
Poistoeron lisäys(-) tai vähennys(+)	310 20	-309 -20	-316 -21		
Varausten lisäys(-) tai vähennys(+)	0 0	0 0	0 0		
Rahastojen lisäys(-) tai vähennys(+)	-736 -48	9 1	-1 049 -69		
Tilikauden yli-/alijäämä	4 988 324	3 082 199	187 12		
Taseen kertynyt yli-/alijäämä	14 548 946	17 616 1 139	17 816 1 181	21,1	1,1
Rahoituslaskelma	1 000 € euro/as	1 000 € euro/as	1 000 € euro/as		
Toiminnan rahavirta	12 805 833	9 422 609	7 588 503		
Investoinnit, netto	-12 016 -781	-12 795 -827	-22 273 -1 476	6,5	74,1
- Investointimenot	-12 308 -800	-14 403 -931	-23 522 -1 559	17,0	63,3
+ Rahoitusosuudet investointimenoihin	116 8	502 32	534 35	332,8	6,4
+ Investointihyödykkeiden luovutustulot	176 11	1 106 72	715 47	528,4	-35,4
Saamisten muutos	-269 -17	-1 460 -94	334 22		
Pitkäaikaisten lainojen vähennys	-4 160 -271	3 994 258	3 629 240		
Pitkäaikaisten lainojen lisäys	0 0	0 0	28 000 1 855		
± Lyhytaikaisten lainojen muutos	4 862 316	4 245 275	-12 680 -840		
Toiminnan ja investointien rahavirta	789 51	-3 373 -218	-14 685 -973		
Verotulot	66 405 4 318	67 853 4 388	72 183 4 783	2,2	6,4
Kunnallisvero	57 673 3 750	55 777 3 607	59 305 3 930	-3,3	6,3
Yhteisövero	3 926 255	6 783 439	7 306 484	72,8	7,7
Kiinteistövero	4 806 313	5 293 342	5 572 369	10,1	5,3
Lainakanta,	43 653 2 839	43 903 2 839	55 593 3 684	0,6	26,6
josta pitkäaikainen laina	19 880 1 293	16 143 1 044	40 935 2 712		
josta lyhytaikainen laina	23 773 1 546	27 760 1 795	14 658 971		
Lainasaamiset	724 47	0 0	1 903 126		
Tuloveroprosentti	20,75	20,75	20,75		
Veroprosenttiyksikön tuotto	2 779 181	2 688 174	2 858 189		
Sijoitus vuosikatteen (euro/as) mukaan	73	122	123		
Lähde: Tilastokeskus ja valtiokonttori					

Kuntien taloudellisia tunnuslukuja

Lähde: Verohallinto (tulovero-% ja verotettavat tulot), Tilastokeskus, Valtiokonttori (2021 ->)

	2010	2011	2012	2013	2014	2015	2016	2017	2018	2019	2020	2021	2022	2023
Asukasluku 31.12.														
Uusikaupunki	15 833	15 685	15 499	15 463	15 567	15 510	15 404	15 752	15 700	15 522	15 378	15 463	15 105	14939
10001-20000 as. kunnat	628 481	630 203	630 606	630 555	630 315	628 635	626 330	623 947	620 300	617 377	615 349	602 335	639 652	
Varsinais-Suomi	465 183	467 217	468 936	470 880	472 725	474 323	475 543	477 677	478 582	479 341	481 403	483 477	485 567	
Koko maa	5 375 276	5 401 267	5 426 674	5 451 270	5 471 753	5 487 308	5 503 297	5 513 130	5 517 919	5 525 292	5 533 793	5 548 241	5 533 611	
Asukasluvun muutos, %														
Uusikaupunki		-0,9	-1,2	-0,2	0,7	-0,4	-0,7	2,3	-0,3	-1,1	-0,9	0,6	-2,4	-1,0
10001-20000 as. kunnat		0,3	0,1	0	0	-0,3	-0,4	-0,4	-0,6	-0,5	-0,3	-2,1	-0,5	
Varsinais-Suomi		0,4	0,4	0,4	0,4	0,3	0,3	0,4	0,2	0,2	0,4	0,4	0,4	
Koko maa		0,5	0,5	0,5	0,4	0,3	0,3	0,2	0,1	0,1	0,2	0,3	0,3	
Tuloveroprosentti														
Uusikaupunki	20,25	20,25	20,25	20,25	20,5	20,75	20,75	20,75	20,75	20,75	20,75	20,75	20,75	8,11
10001-20000 as. kunnat	19,54	19,61	19,77	20,01	20,33	20,46	20,48	20,57	20,6	20,65	20,7	20,75	20,72	8,42
Varsinais-Suomi	18,69	18,77	18,95	19,14	19,73	19,82	19,85	19,91	19,92	19,94	19,96	20,06	20,04	7,4
Koko maa	18,97	19,16	19,24	19,38	19,74	19,82	19,85	19,89	19,84	19,86	19,96	20,02	20,01	7,44
Verotettavat tulot, €/as.														
Uusikaupunki	14 202	14 986	15 343	15 844	16 203	16 539	16 614	16 136	17 010	17 673	17 574	17 883	18893	
10001-20000 as. kunnat	13 737	14 236	14 633	15 127	15 399	15 525	15 621	15 325	15 730	16 201	16 539	17 135	17654	
Varsinais-Suomi	14 846	15 238	15 756	16 047	16 303	16 464	16 514	16 124	16 555	17 082	17 338	17 965	18630	
Koko maa	15 413	15 964	16 385	16 819	17 043	17 177	17 195	16 904	17 333	17 879	18 228	18 900	19620	
Verotettavien tulojen muutos, %														
Uusikaupunki	0,2	4,5	1,2	3	3	1,7	-0,2	-0,7	5,1	2,7	-1,5	2,3	5,7	
10001-20000 as. kunnat	1,4	3,6	2,8	3,4	1,8	0,8	0,6	-1,9	2,6	3	2,1	3,6	3,0	
Varsinais-Suomi	0,3	2,6	3,4	1,8	1,6	1	0,3	-2,4	2,7	3,2	1,5	3,6	3,7	
Koko maa	1,5	4	3,1	3,1	1,8	1,2	0,4	-1,7	2,5	3,2	2	3,7	3,8	

1) Maksuunpantua kunnallisveroa vastaavat verotettavat tulot.

	2010	2011	2012	2013	2014	2015	2016	2017	2018	2019	2020	2021	2022	2023
Verotulot yhteensä, €/as.														
Uusikaupunki	3 353	3 449	3 486	3 642	3 823	3 991	4 009	3 924	4 105	4 167	4 318	4 388	4 783	2 629
10001-20000 as. kunnat	3 065	3 166	3 228	3 457	3 571	3 666	3 701	3 757	3 730	3 818	3 965	4 113	4 378	
Varsinais-Suomi	3 341	3 400	3 368	3 636	3 683	3 807	3 851	3 887	3 864	3 980	4 119	4 376	4 627	
Koko maa	3 414	3 530	3 560	3 787	3 870	3 967	4 016	4 090	4 065	4 166	4 326	4 584	4 836	
Kunnallisvero, €/as.														
Uusikaupunki	2 914	2 943	3 121	3 204	3 287	3 451	3 485	3 349	3 530	3 609	3 750	3 607	3 930	1 871
10001-20000 as. kunnat	2 702	2 762	2 868	3 058	3 118	3 183	3 217	3 231	3 214	3 295	3 439	3 451	3 661	
Varsinais-Suomi	2 808	2 832	2 907	3 159	3 160	3 243	3 306	3 281	3 249	3 338	3 484	3 539	3 710	
Koko maa	2 934	3 000	3 102	3 296	3 325	3 378	3 433	3 429	3 399	3 482	3 654	3 718	3 875	
Osuus yhteisöveron tuotosta, €/as.														
Uusikaupunki	220	284	133	192	263	253	212	268	252	218	255	439	484	374
10001-20000 as. kunnat	183	218	164	187	212	231	212	249	231	231	255	365	399	
Varsinais-Suomi	332	362	244	248	269	297	270	323	327	351	365	527	587	
Koko maa	263	307	223	241	269	300	282	339	336	346	355	513	545	
Kiinteistövero, €/as.														
Uusikaupunki	219	222	232	247	273	286	312	307	322	340	313	342	369	384
10001-20000 as. kunnat	180	186	196	212	240	251	271	276	285	293	272	286	318	
Varsinais-Suomi	201	206	218	229	254	267	275	283	288	292	270	310	330	
Koko maa	218	223	234	250	276	289	301	322	329	339	316	353	375	
Käyttötal. valtionosuudet, €/as.														
(tilinpäätösten mukaan)														
Uusikaupunki	1 818	1 384	1 450	1 471	1 589	1 568	1 579	1 571	1 574	1 533	2 080	1 968	2 249	489
10001-20000 as. kunnat	1 719	1 781	1 856	1 912	1 906	1 904	2 030	2 023	2 007	2 054	2 495	2 272	2 633	
Varsinais-Suomi	1 557	1 586	1 674	1 720	1 570	1 560	1 627	1 550	1 518	1 543	1 950	1 775	1 898	
Koko maa	1 383	1 418	1 487	1 520	1 498	1 500	1 604	1 549	1 540	1 570	1 996	1 811	1 935	
Verotulot + käyttötal. valtionosuudet, €/as.														
(verorahoitus)														
Uusikaupunki	5 171	4 833	4 936	5 114	5 412	5 558	5 588	5 495	5 679	5 700	6 398	6 356	7 032	3 118
10001-20000 as. kunnat	4 784	4 947	5 084	5 369	5 477	5 570	5 730	5 780	5 737	5 872	6 460	6 385	7 011	
Varsinais-Suomi	4 899	4 986	5 043	5 356	5 253	5 368	5 478	5 437	5 382	5 523	6 070	6 151	6 525	
Koko maa	4 797	4 948	5 047	5 307	5 368	5 467	5 620	5 639	5 604	5 736	6 322	6 395	6 771	

	2010	2011	2012	2013	2014	2015	2016	2017	2018	2019	2020	2021	2022	2023
Verotulot + käyttötal. valtionosuudet /asukas, muutos-%														
(verorahoitus)														
Uusikaupunki		-6,5	2,1	3,6	5,8	2,7	0,5	-1,7	3,3	0,4	12,2	-0,7	10,6	-55,6
10001-20000 as. kunnat		3,4	2,8	5,6	2	1,7	2,9	0,9	-0,7	2,4	10	-1,2	5,9	
Varsinais-Suomi		1,8	1,1	6,2	-1,9	2,2	2	-0,7	-1	2,6	9,9	1,3	5,6	
Koko maa		3,2	2	5,1	1,2	1,8	2,8	0,3	-0,6	2,4	10,2	1,2	5,5	
Toimintatuotot, €/as.														
Uusikaupunki	1781	1927	1 924	1 708	1 659	1 757	1 754	1 648	1 675	1 738	1 575	2 040	1 866	1 049
10001-20000 as. kunnat	1326	1377	1 388	1 446	1 521	1 369	1 368	1 330	1 347	1 360	1 344	1 470	1 381	
Varsinais-Suomi	1386	1430	1 373	1 371	1 379	1 367	1 375	1 248	1 243	1 263	1 195	1 461	1 391	
Koko maa	1458	1508	1 567	1 570	1 582	1 376	1 392	1 304	1 365	1 310	1 251	1 460	1 423	
Toimintakulut, €/as.²⁾														
Uusikaupunki	6731	6491	6 829	6 843	6 729	6 812	6 815	6 731	6 943	7 313	7 240	7 839	8 451	3 421
10001-20000 as. kunnat	5790	6097	6 370	6 595	6 591	6 711	6 787	6 734	6 939	7 175	7 276	7 276	8 012	
Varsinais-Suomi	5979	6226	6 392	6 520	6 440	6 491	6 573	6 468	6 589	6 804	6 808	7 154	7 519	
Koko maa	5937	6223	6 531	6 662	6 687	6 650	6 665	6 503	6 721	6 889	6 976	7 320	7 671	
Toimintatuotot/-kulut, %														
Uusikaupunki	26,6	29,9	28	25,1	24,8	25,9	25,9	24,7	24,2	23,9	21,9	26	22	30
10001-20000 as. kunnat	22,9	22,6	22	21,9	23,1	20,4	20,2	19,7	19,4	19	18,5	20	17	
Varsinais-Suomi	23,2	23	22	21	21,4	21,1	20,9	19,3	18,9	18,6	17,6	20	19	
Koko maa	24,9	24,7	24	24	24	21	20,9	20,1	20,3	19	17,9	20	19	
Toimintakate, €/as.														
Uusikaupunki	-4 909	-4 526	-4 877	-5 104	-5 042	-5 027	-5 022	-5 034	-5 236	-5 542	-5 621	-5 767	-6 526	-2 372
10001-20000 as. kunnat	-4 451	-4 705	-4 969	-5 135	-5 059	-5 331	-5 409	-5 393	-5 579	-5 798	-5 907	-6 014	-6 612	
Varsinais-Suomi	-4 515	-4 721	-5 002	-5 137	-5 051	-5 113	-5 189	-5 211	-5 338	-5 534	-5 606	-5 686	-6 121	
Koko maa	-4 388	-4 599	-4 855	-4 984	-5 013	-5 181	-5 192	-5 125	-5 299	-5 520	-5 667	-5 816	-6 209	
Toimintakate/asukas, muutos-%														
Uusikaupunki	-7,8	7,8	-1,2	-0,3	-0,1	0,2	4	5,8	1,4	2,6	13,1	14,1	13,2	-63,6
10001-20000 as. kunnat	5,7	5,6	-1,5	5,4	1,5	-0,3	3,4	3,9	1,9	1,8	1,9	1,8	6,9	
Varsinais-Suomi	4,6	6	-1,7	1,2	1,5	0,4	2,4	3,7	1,3	1,4	1,3	1,4	7,2	
Koko maa	4,8	5,6	0,6	3,3	0,2	-1,3	3,4	4,2	2,7	2,6	2,7	2,6	6,3	

2) Eri kuntien toimintatuotot, -kulut ja -kate eivät ole täysin vertailukelpoisia mm . opetustoimen ylläpitäjämallin johdosta.

	2010	2011	2012	2013	2014	2015	2016	2017	2018	2019	2020	2021	2022	2023
Käyttötalouden palkat, €/as.														
Uusikaupunki	2 308	2 137	2 224	2 235	2 205	2 258	2 260	2 312	2 417	2 606	2 565	2 723	2 866	1 575
10001-20000 as. kunnat	1 946	2 011	2 104	2 119	2 081	2 084	2 061	2 013	2 085	2 130	2 146	2 214	2 238	
Varsinais-Suomi	2 126	2 180	2 176	2 186	2 098	2 086	2 080	2 040	2 092	2 158	2 153	2 260	2 351	
Koko maa	1 932	1 996	2 066	2 080	2 054	2 033	2 000	1 908	1 942	1 954	1 960	2 045	2 079	
Palkkasumman muutos, %														
Uusikaupunki	14,6	-8,3	2,9	0,3	-0,7	2,0	-0,6	4,6	4,2	6,6	-2,5	7	3	45,1
10001-20000 as. kunnat	5,7	3,7	4,7	0,7	-1,8	-0,1	-1,5	-2,7	3,0	1,7	-0,2	3	-1	
Varsinais-Suomi	5,2	3,0	0,2	0,8	-3,6	-0,2	-0,1	-1,5	2,6	2,7	-0,3	1	3	
Koko maa	1,2	3,8	4,0	1,1	-0,9	-0,7	-1,3	-4,4	1,9	0,8	0,5	5	1	
Korkokulut , €/as.														
Uusikaupunki	50	53	41	20	39	33	33	33	30	32	24	11	20	39
10001-20000 as. kunnat	44	53	48	40	39	36	28	26	23	21	22	21	27	
Varsinais-Suomi	27	35	36	35	38	34	31	28	29	30	29	31	30	
Koko maa	39	48	44	37	39	35	32	31	30	30	30	29	31	
Vuosikate, €/as.														
Uusikaupunki	281	272	61	27	381	547	571	466	421	233	844	622	544	788
10001-20000 as. kunnat	353	258	152	298	480	310	405	475	251	215	660	510	435	
Varsinais-Suomi	429	289	89	271	256	309	383	352	113	74	533	524	482	
Koko maa	461	384	249	380	406	348	494	596	376	316	739	678	623	
Poistot ja arvonalentumiset, €/as.														
Uusikaupunki	320	311	325	300	318	355	352	372	384	427	492	481	622	465
10001-20000 as. kunnat	261	265	275	300	306	310	329	347	355	371	402	391	409	
Varsinais-Suomi	324	287	295	286	299	306	309	298	305	320	321	320	347	
Koko maa	317	325	351	380	380	381	386	400	399	419	435	434	443	
Vuosikate %:a poistoista														
Uusikaupunki	88	87	19	9	120	154	162	125	110	55	172	129	87	59
10001-20000 as. kunnat	135	97	56	99	157	100	123	137	71	58	164	125	106	
Varsinais-Suomi	132	101	30	95	85	101	124	118	37	23	166	164	139	
Koko maa	145	118	71	100	107	91	128	149	94	75	170	157	141	

	2010	2011	2012	2013	2014	2015	2016	2017	2018	2019	2020	2021	2022	2023
Tilikauden tulos, €/as.														
Uusikaupunki	-41	-36	410	-274	-28	202	219	90	101	-194	352	180	-78	323
10001-20000 as. kunnat	97	1	-92	102	236	36	91	135	-77	-55	290	100	34	
Varsinais-Suomi	104	-4	-136	103	-14	219	121	127	-190	-225	215	205	142	
Koko maa	341	79	-57	68	376	27	165	218	-20	-32	319	268	211	
Investointien omahankintamenot, €/as.														
(Investointimenot-investointien rahoitusosuudet)														
Uusikaupunki	353	489	471	407	279	349	594	594	889	873	793	899	1 523	1 232
10001-20000 as. kunnat	412	551	535	553	609	465	454	512	595	598	669	669	700	
Varsinais-Suomi	417	497	492	513	413	389	395	545	465	540	430	571	549	
Koko maa	648	622	660	665	1 205	625	607	610	642	710	749	688	727	
Poistonalaisten investointien omahankintamenot, €/as.														
(Poistonalaiset investoinnit = Investointimenot - maa- ja vesialueiden hankinta - osakkeiden ja osuuksien hankinta)														
Uusikaupunki	352	423	455	400	279	338	549	592	862	765	780	849	1 515	
10001-20000 as. kunnat	373	419	454	471	482	399	410	457	544	536	613	583	622	
Varsinais-Suomi	377	456	454	420	353	325	333	382	395	386	403	481	489	
Koko maa	468	527	540	530	517	511	526	504	561	602	619	596	593	
Poistot ja arvonalentumiset %:a poistonalaisten investointien omahankintamenoista														
(Poistonalaiset investoinnit = Investointimenot - maa- ja vesialueiden hankinta - osakkeiden ja osuuksien hankinta)														
Uusikaupunki	91	74	72	75	114	105	64	63	45	56	63	57	41	
10001-20000 as. kunnat	70	63	60	64	64	78	80	76	65	69	66	69	66	
Varsinais-Suomi	86	63	65	68	85	94	93	78	77	83	79	67	71	
Koko maa	68	62	65	72	73	75	73	79	71	70	70	73	75	
Vuosikate %:a poistonalaisten investointien omahankintamenoista														
Uusikaupunki	80	64	13	7	137	162	104	79	49	30	108	73	36	
10001-20000 as. kunnat	95	62	34	63	100	78	99	104	46	40	108	86	70	
Varsinais-Suomi	114	63	20	65	72	95	115	92	29	19	132	109	99	
Koko maa	99	73	46	72	78	68	94	118	67	53	119	114	105	

	2010	2011	2012	2013	2014	2015	2016	2017	2018	2019	2020	2021	2022	2023
Toiminnan ja investointien rahavirta, €/as.														
Uusikaupunki	-86	157	318	-358	21	208	-23	-125	-299	-637	51	-218	-973	-452
10001-20000 as. kunnat	-33	-196	-306	-106	47	-75	4	-4	-312	-274	45	-128	-216	
Varsinais-Suomi	61	-101	-274	24	-32	282	117	136	-328	-414	140	-9	-22	
Koko maa	199	-172	-312	-163	-10	-161	-10	86	-221	-262	69	49	118	
Toiminnan ja investointien rahavirran 5 vuoden kertymä, €/as.														
Uusikaupunki	-1 433	-1 104	-447	-411	53	350	169	-273	-220	-881	-1 048	-1 228	-2 076	-2 252
10001-20000 as. kunnat	-729	-759	-809	-723	-496	-554	-375	-152	-353	-687	-563	-684	-885	
Varsinais-Suomi	-797	-637	-769	-441	-324	-102	116	526	174	-207	-349	-475	-633	
Koko maa	-155	-376	-601	-612	-457	-817	-655	-257	-315	-567	-337	-278	-248	
Kumulatiivinen toiminnan ja investointien rahavirta vuodesta 1997, €/as.														
Uusikaupunki	-3 070	-2 913	-2 595	-2 953	-2 932	-2 723	-2 746	-2 871	-3 170	-3 807	-3 756	-3 974	-4 947	
10001-20000 as. kunnat	-1 581	-1 767	-1 993	-2 111	-2 057	-2 135	-2 142	-2 145	-2 464	-2 744	-2 698	-2 826	-2 922	
Varsinais-Suomi	-1 449	-1 551	-1 825	-1 801	-1 833	-1 552	-1 434	-1 299	-1 627	-2 041	-1 900	-1 910	-1 922	
Koko maa	-1 000	-1 167	-1 473	-1 629	-1 633	-1 790	-1 613	-1 527	-1 748	-2 010	-1 940	-1 892	-1 764	
Rahavarat 31.12., €/as.														
Uusikaupunki	957	876	618	640	554	764	673	621	740	595	574	569	558	588
10001-20000 as. kunnat	471	468	445	500	558	511	554	593	599	707	920	857	839	
Varsinais-Suomi	704	443	396	509	488	555	572	654	636	700	670	566	483	
Koko maa	746	702	621	798	793	756	842	949	892	922	1 172	1 176	1 260	
Kassan riittävyys 31.12., pv														
Uusikaupunki	47	43	30	30	27	37	32	30	33	25	25	23	20	109
10001-20000 as. kunnat	26	24	22	24	27	24	27	28	28	31	40	36	33	
Varsinais-Suomi	40	22	20	25	25	27	28	32	31	33	32	25	21	
Koko maa	39	36	30	38	34	36	40	46	42	42	53	51	52	

	2010	2011	2012	2013	2014	2015	2016	2017	2018	2019	2020	2021	2022	2023
Suhteellinen velkaantuneisuus 31.12., %														
(100* (Vieras pääoma - Saadut ennakot) / Käyttötulot. Käyttötulot = Toimintatuotot + Verotulot + Käyttötalouden valtionosuudet)														
Uusikaupunki	40,2	37,7	37,1	44,6	40,9	39,5	38,2	40,9	44,8	51,5	47	47,8	56	121
10001-20000 as. kunnat	45,9	47	50,2	51	50,7	52	51,7	52,8	57,8	62	59,4	59,1	60,2	
Varsinais-Suomi	43,2	41,8	48,1	49,5	51,2	52,2	53	58,1	62,7	62,1	56,3	55,6	51,7	
Koko maa	44,5	45,4	48,3	50,7	52	54,8	55,6	56,2	58,6	62	59,9	57,6	56,4	
Lainakanta 31.12., €/as.														
Uusikaupunki	1 762	1 795	1 720	2 154	2 064	1 983	1 925	1 916	2 318	2 767	2 839	2 839	3684	4 299
10001-20000 as. kunnat	2 070	2 141	2 390	2 591	2 689	2 762	2 834	2 927	3 159	3 572	3 711	3 706	3921	
Varsinais-Suomi	1 815	1 780	2 157	2 369	2 461	2 600	2 721	2 918	3 161	3 206	3 072	3 155	2896	
Koko maa	1 957	2 037	2 261	2 540	2 694	2 835	2 933	2 933	3 039	3 342	3 448	3 440	3343	
Nettolainakanta €/as														
Uusikaupunki	1 557	1 602	1 518	1 834	1 793	1 961	1 905	1 900	2 254	2 715	2 792	2 758	3612	
10001-20000 as. kunnat	1 823	1 914	2 085	2 252	2 288	2 332	2 391	2 476	2 700	3 150	3 297	3 256	3416	
Varsinais-Suomi	1 626	1 445	1 666	1 713	1 684	1 497	1 529	1 436	1 668	2 092	1 917	1 825	1591	
Koko maa	1 245	1 299	1 494	1 784	1 745	1 823	1 905	1 897	1 995	2 311	2 424	2 379	2223	
Lainanhoitokulut, €/as. (korkokulut + pitkäaikaisten lainojen vähennys)														
Uusikaupunki	295	311	329	270	293	311	307	309	360	333	294	269	261	
10001-20000 as. kunnat	308	317	317	360	388	407	356	363	387	423	447	454	439	
Varsinais-Suomi	150	338	256	269	242	282	351	155	308	334	370	272	432	
Koko maa	255	292	294	316	367	362	378	367	361	352	386	372	390	
Lainanhoitokate (vuosikate + korkokulut) / (korkokulut + pitkäaikaisten lainojen vähennys)														
Uusikaupunki	1,1	1	0,3	0,2	1,4	1,9	2	1,6	1,3	0,8	2,9	2,4	2,2	2,44
10001-20000 as. kunnat	1,3	1	0,6	0,9	1,3	0,8	1,2	1,4	0,7	0,6	1,5	1,2	1,1	
Varsinais-Suomi	3	1	0,5	1,1	1,2	1,2	1,2	2,5	0,5	0,3	1,5	2	1,2	
Koko maa	2	1,5	1	1,3	1,2	1,1	1,4	1,7	1,1	1	2	1,9	1,7	
Laskennallinen lainanhoitokate (vuosikate + korkokulut) / (korkokulut + (lainakanta / 8))														
Uusikaupunki	1,2	1,2	0,4	0,2	1,4	2,1	2,2	1,8	1,4	0,7	2,3	1,7	1,2	
10001-20000 as. kunnat	1,3	1	0,6	0,9	1,4	0,9	1,1	1,3	0,7	0,5	1,4	1,1	0,9	
Varsinais-Suomi	1,8	1,3	0,4	0,9	0,8	1	1,1	1	0,3	0,2	1,4	1,3	1,3	
Koko maa	1,8	1,4	0,9	1,2	1,2	1	1,3	1,6	1	0,8	1,7	1,5	1,5	

	2010	2011	2012	2013	2014	2015	2016	2017	2018	2019	2020	2021	2022	2023
Konsernin lainakanta 31.12., €/as.														
Uusikaupunki	4 056	4 328	4 356	5 003	4 679	4 592	4 441	4 311	4 671	4 990	4 867	4 456	5991	5266
10001-20000 as. kunnat	3 839	3 916	4 256	4 520	4 539	4 536	4 611	4 726	5 030	5 522	5 760	5 977	6625	6650
Varsinais-Suomi	4 367	4 326	4 713	4 975	4 858	4 885	4 890	5 020	5 336	5 445	5 273	5 267	5469	5469
Koko maa	4 578	4 729	5 037	5 544	5 768	5 976	6 148	6 299	6 540	7 084	7 458	7 650	7760	7871
Omavaraisuus-% 31.12.														
Uusikaupunki	61,9	64,1	66,6	61,8	62,6	63,7	65,6	64,5	62,4	58,6	60,9	59,8	55,2	54,7
10001-20000 as. kunnat	55,2	53,9	51,5	50,4	51,3	51,1	51,4	51,7	49,3	46,7	47,6	47,5	45,7	
Varsinais-Suomi	57,9	58,2	54,4	53,2	53	53,4	53,3	52,3	49,6	47,8	49,7	49,8	51,4	
Koko maa	64,9	64,2	62,1	60,5	61,1	60,2	59,9	60,8	59,6	57,9	58	58,9	59,2	
Konsernin omavaraisuus-% 31.12.														
Uusikaupunki	45,7	46	46,9	43,2	44,9	46,5	49	48,1	48,6	47	49,8	51,3	45,5	52
10001-20000 as. kunnat	41,5	41	38,6	37,5	38,9	39,1	39,8	40,2	38,6	36,9	37,8	37,3	35,5	
Varsinais-Suomi	44,7	44,7	41,6	40,5	41,3	40,9	41,4	41	39,4	38,9	40,8	41,6	40	
Koko maa	48,2	47,8	45,9	44,3	43,9	43,2	43,9	44,4	43,5	41,9	42,1	42,4	42	
Kertynyt yli-/alijäämä 31.12., €/as.														
Uusikaupunki	-234	-179	291	43	32	259	500	597	781	616	946	1 139	1181	1534
10001-20000 as. kunnat	371	400	361	448	666	691	769	902	824	762	977	1 042	1060	
Varsinais-Suomi	664	659	522	620	617	826	985	1 136	955	708	924	1 100	1221	
Koko maa	1 314	1 398	1 224	1 290	1 729	1 735	1 892	2 072	2 061	2 025	2 293	2 518	2686	
Konsernin kertynyt yli-/alijäämä 31.12., €/as.														
Uusikaupunki	-458	-370	-38	-287	-138	965	1 331	1 288	1 792	1 674	2 052	2 363	2 366	2577
10001-20000 as. kunnat	365	389	293	330	555	933	1 104	1 291	1 283	1 228	1 574	1 663	1571	
Varsinais-Suomi	662	659	442	379	486	1 076	1 302	1 420	1 291	1 234	1 525	1 867	1897	
Koko maa	1 020	1 130	931	954	1 071	1 694	1 983	2 254	2 297	2 313	2 677	2 986	3210	

Kuntien palvelutuotannon kustannuksia vuosilta 2010-2022

	2010	2011	2012	2013	2014	2015	2016	2017	2018	2019	2020	2021	2022
Yhdyskuntapalvelujen nettokustannukset yht., €/as. ¹⁾													
Uusikaupunki	263	272	286	299	303	322	318	318	318	357	362	304	384
10001-20000 as. kunnat	293	300	319	317	315	320	327	332	335	354	359	360	423
Varsinais-Suomi	266	270	273	264	265	269	246	246	304	311	318	304	338
Manner-Suomi	299	311	322	320	327	372	359	358	364	380	377	375	404
Liikenneväylien nettokustannukset, €/as.													
Uusikaupunki	92	104	111	116	124	133	137	147	150	159	153	168	165
10001-20000 as. kunnat	121	126	135	136	132	144	148	155	154	167	163	186	216
Varsinais-Suomi	117	123	121	116	118	119	101	103	151	154	163	167	175
Manner-Suomi	132	141	143	139	147	154	179	168	169	178	184	217	220
Palo- ja pelastustoimen nettokustannukset, €/as.													
Uusikaupunki	71	74	75	78	77	75	79	72	73	82	88	74	85
10001-20000 as. kunnat	79	85	87	90	91	89	90	89	92	96	100	96	116
Varsinais-Suomi	66	68	70	70	72	72	72	72	75	74	75	76	82
Manner-Suomi	71	73	75	75	75	75	74	75	77	80	81	82	87
Muun toiminnan nettokustannukset, €/as.													
Uusikaupunki	-62	-138	-102	-53	-55	-99	-42	-51	-98	-146	-76	8	
10001-20000 as. kunnat	-39	-42	-51	-54	-47	-53	-61	-56	-55	-57	-58	-70	
Varsinais-Suomi	-47	-45	-40	-20	-36	-39	-34	20	-129	-160	-136	-188	
Manner-Suomi	-106	-112	-115	-120	-125	-144	-153	-171	-188	-201	-189	-194	

1) Vuosina 2009-2015 yhdyskuntapalvelut sisältää tehtäväluokat yhdyskuntasuunnittelu, rakennusvalvonta, ympäristön huolto, liikenneväylät, puistot ja yleiset alueet, palo- ja pe

Vuodesta 2015 lähtien yhdyskuntapalvelut sisältää lisäksi tehtäväluokat vesihuolto, energiahuolto, jätehuolto, joukkoliikenne.

2) Mm. asuntotuotannon hallinto ja edistäminen, asunto-olojen parantamiseen liittyvät tehtävät sekä tonttien vuokratulot ja myyntitulot/myyntivoitot.
Lisäksi mm. saaristolautakunta, matonpesu- ja raskaan kaluston pesupaikat, kierrätyskeskukset (ellei jätehuoltoon kuuluva)

Suomen Kuntaliitto

16.5.2024

Uusikaupunki
(kaupunki ja liikelaitokset)

	2015	2016	2017	2018	2019	2020	2021	2022	2023
	1 000 €	1 000 €	1 000 €	1 000 €	1 000 €	1 000 €	1 000 €	1 000 €	1 000 €
Tuloslaskelma									
+ Toimintatuotot yhteensä	27 246	27 019	25 954	26 306	26 972	24 219	29 494	28 160	15 670
Myyntituotot	15 280	15 464	15 094	15 603	15 781	14 607	17 790	15 983	6 877
Maksutuotot	6 239	6 078	6 256	5 999	5 817	5 496	5 192	6 039	1 262
Tuet ja avustukset	1 338	1 092	635	685	635	609	2 325	2 087	1 875
Muut toimintatuotot	4 389	4 385	3 969	4 019	4 739	3 507	4 187	4 050	5 655
Valmisteverastojen lisäys (+) tai vähennys (-)									
Valmistus omaan käyttöön	448	598	788	499	515	682	537	878	621
- Toimintakulut yhteensä	105 660	104 983	106 030	109 013	113 513	111 343	119 210	127 535	51 733
Henkilöstökulut	46 489	46 304	46 963	48 244	50 781	49 847	53 692	54 941	29 590
Palkat ja palkkiot	35 023	34 822	36 421	37 939	40 450	39 446	42 106	43 247	23 535
Henkilösivukulut	11 466	11 482	10 542	10 305	10 331	10 401	11 585	11 694	6055,461
Palvelujen ostot	45 344	43 831	44 798	44 261	45 038	44 373	47 432	53 788	10 568
Aineet, tarvikkeet ja tavarat:									
Ostot tilikauden aikana	6 570	7 077	7 522	7 804	7 626	7 407	7 544	8 186	5 832
Varastojen lisäys (-) tai vähennys (+)									
Avustukset	5 486	5 967	4 929	6 412	7 562	7 496	7 354	5 584	2 544
Muut toimintakulut	1 771	1 804	1 818	2 292	2 506	2 220	3 189	5 036	3199,95
= Toimintakate	-77 966	-77 366	-79 288	-82 208	-86 026	-86 442	-89 180	-98 498	-35 442
+ Verotulot yhteensä	61 894	61 750	61 806	64 446	64 686	66 405	67 853	72 183	39 278
Kunnan tulovero	53 532	53 681	52 754	55 425	56 013	57 673	55 777	59 305	27 948
Kiinteistövero	4 434	4 806	4 829	5 059	5 284	4 806	5 293	5 572	5 741
Osuus yhteisöveron tuotosta	3 928	3 263	4 223	3 962	3 389	3 926	6 783	7 306	5 589
Muut verotulot									
+ Valtionosuudet	24 318	24 321	24 751	24 707	23 794	31 988	30 427	33 948	7 304
- Arvonlisäveron takaisinperintä									
Rahoitustuotot ja kulut:									
+ Korkotuotot	156	192	113	115	164	131	168	87	124,302
+ Osinkotuotot	38	38	45	356	767	1 078	365	712	699
+ Muut rahoitustuotot	662	409	491	120	763	285	851	545	398,4131
- Korkokulut	512	504	525	464	493	367	492	465	586
- Muut rahoituskulut	108	50	58	466	35	97	377	307	6
= Vuosikate	8 482	8 790	7 335	6 606	3 620	12 981	9 615	8 205	11 768
Poistot ja arvonalentumiset:									
- Suunnitelman mukaiset poistot	5 511	5 418	5 859	6 026	6 628	7 014	7 438	6 918	6 941
- Kertapoistot						547		2 465	0
- Arvonalentumiset									
Satunnaiset erät:	162	0	-59	1 001	0	-7	605	0	0
+ Satunnaiset tuotot	162			1 001			613		
- Satunnaiset kulut			-59			-7	-8		
= Tilikauden tulos	3 133	3 372	1 417	1 581	-3 008	5 413	2 783	-1 178	4 828
± Poistoeron lisäys (-) tai vähennys (+)	405	261	354	560	502	310	309	316	297
± Varausten lisäys (-) tai vähennys (+)		90							
± Rahastojen lisäys (-) tai vähennys (+)	-20	-41	-69	729	-203	-736	-9	1 049	-21
= Tilikauden ylijäämä (alijäämä)	3 518	3 682	1 702	2 870	-2 709	4 987	3 082	187	5 104

Vuodesta 2018 lähtien myös Uudenkaupungin Sataman osinkotuotot on eritelty osinkotuottoihin (aiemmin muissa rahoitustuotoissa).

Uusikaupunki
(kaupunki ja liikelaitokset)

	2015	2016	2017	2018	2019	2020	2021	2022	2023
	1 000 €	1 000 €	1 000 €	1 000 €	1 000 €	1 000 €	1 000 €	1 000 €	1 000 €
Rahoituslaskelma									
Varsinaisen toiminnan ja investointien kassavirta									
Tulorahoitus:									
± Vuosikate	8 482	8 790	7 335	6 606	3 620	12 981	9 615	8 205	11 768
± Satunnaiset erät	162	0	-59	1 001	0	-7	605	0	0
± Tulorahoituksen korjaukset	-907	-680	-342	-771	-1132	-169	-798	-616,29	-300
Investoinnit:									
- Käyttöomaisuusinvestoinnit	7 165	9 162	9 433	13 960	14 151	12 308	14 403	23 522	19 309
+ Rahoitusosuudet investointimenoihin	1 746	13	80	4	595	116	502	534	911
+ Käyttöomaisuuden myyntitulot	913	687	448	2 430	1 177	176	1 106	715	446
= Varsinaisen toiminnan ja investointien nettokassavirta	3 231	-352	-1 971	-4 690	-9 891	789	-3 373	-14 685	-6 483
Rahoitustoiminnan kassavirta									
Antolainauksen muutokset:									
- Antolainasaamisen lisäykset			103	824	2	3	0	0	0
+ Antolainasaamisen vähennykset	10	30	57	57	188	72	80	164	80
Lainakannan muutokset:									
+ Pitkäaikaisten lainojen lisäys	5 000	5 000	5 265	10 000	1 700	0	0	28 000	10 000
- Pitkäaikaisten lainojen vähennys	4 309	4 222	4 344	5 185	4 677	4 160	3 994	3 629	2 981
± Lyhytaikaisten lainojen muutos	-2 072	-1 876	-228	1 391	9 542	4 862	4 245	-12 680	1 613
± Oman pääoman muutokset	17								
Muut maksuvalmiuden muutokset:									
± Toimeksiantojen varojen ja pääomien muutokset	12	-24	374	104	-186	-57	298	5	-599
± Vaihto-omaisuuden muutos	12	-31	53	-33	-27	-5	-49	6	-3
± Pitkäaikaisten saamisten muutos	249	515	-1 460	1 408	-574	-269	-269	334	2 875
± Lyhytaikaisten saamisten muutos									
± Korottomien pitkä- ja lyhytaikaisten velkojen muutos	1082	-522	1772	-398	1 543	-1 626	4 215	2 107	-4 141
= Rahoitustoiminnan nettokassavirta	1	-1 130	1 386	6 520	7 507	-1 186	4 526	14 305	6 845
Kassavarojen muutos									
+ Kassavarat 31.12.	11 849	10 368	9 781	11 611	9 229	8 832	8 795	8 416	8 777
- Kassavarat 1.1.	8 617	11 849	10 368	9 781	11 611	9 229	8 832	8 795	8 415