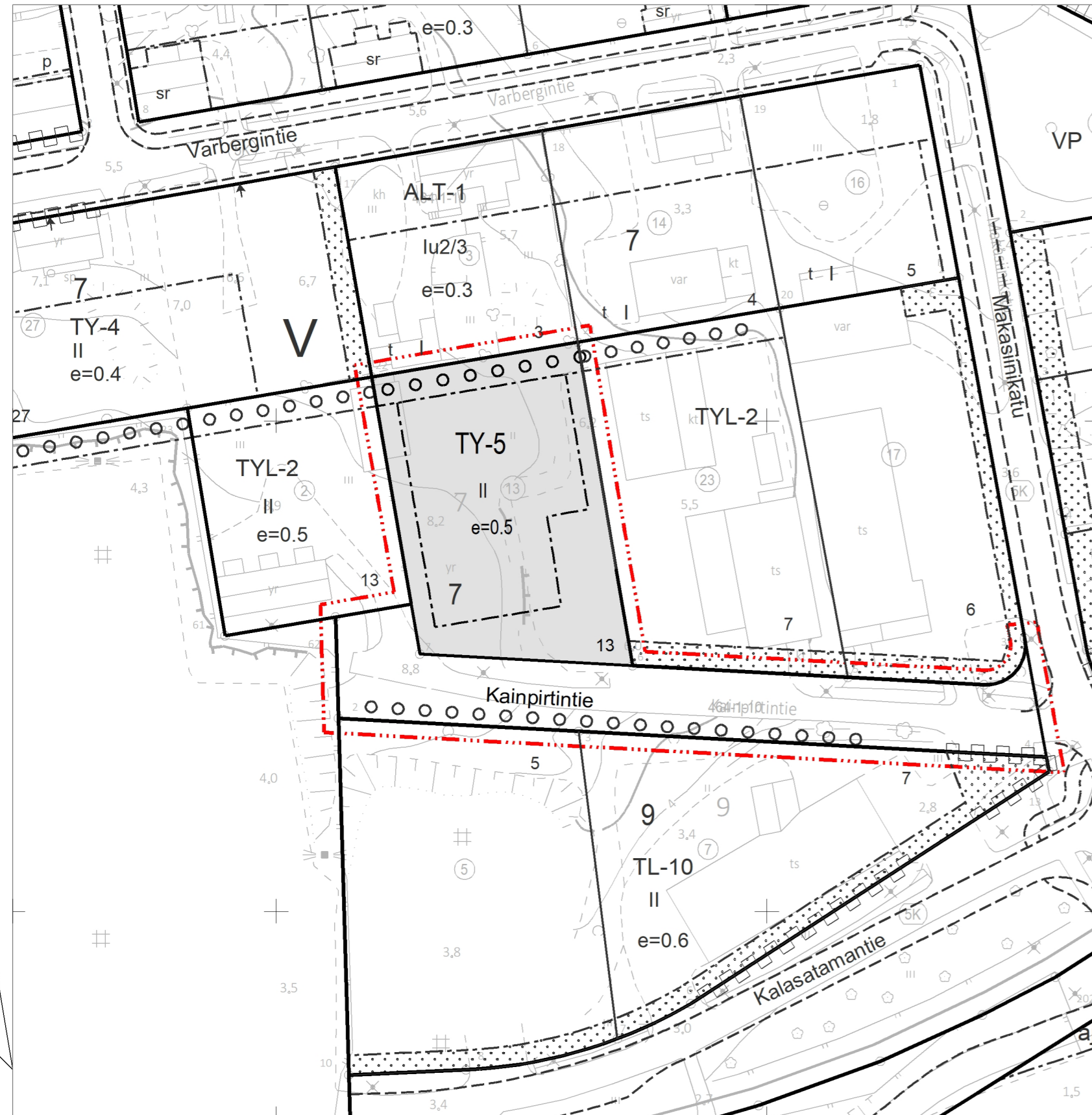


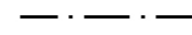
Ak 0529



6743285

6743058

TY-5



V

7

13

Kainpirtintie

II

e=0.5



**ASEMAKAAVAMERKINNÄT JA -MÄÄRÄYKSET:**

1. Aluevarausmerkinnät:

Teollisuus- ja varastorakennusten korttelialue, jolla ympäristö asettaa toiminnan laadulle erityisiä vaatimuksia. Alueelle voidaan sijoittaa toimintoja, jotka eivät aiheuta ympäristöön melua, tärinää, ilman pilaantumista tai muuta häiriötä. Toimistotiloja varten saa käyttää enintään 30 % tontille sallitusta rakennusoikeudesta. Autopaikkoja on varattava yksi tuotanto- ja toimistotilojen kerrosalan 1 m<sup>2</sup> kohden.

2. Muut merkinnät:

3 m kaava-alueen rajan ulkopuolella oleva viiva.

Korttelin, korttelinosan ja alueen raja.

Osa-alueen raja.

Kaupunginosan numero.

Korttelin numero.

Ohjeellisen tontin/rakennuspaikan numero.

Kadun, tien, katuaukion, torin, puiston tai muun yleisen alueen nimi.

Roomalainen numero osoittaa rakennusten, rakennuksen tai sen osan suurimman sallitun kerrosluvun.

Tehokkuusluku eli kerrosalan suhde tontin/rakennuspaikan pinta-alaan.

Rakennusala.

Säilytettävä/istutettava puurivi.

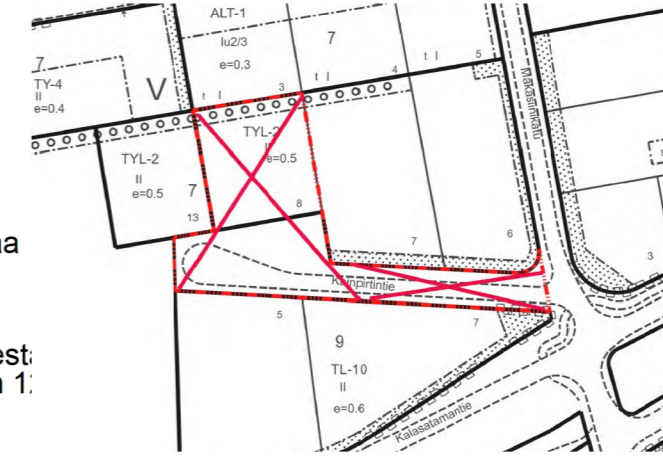
Katu.

Yleiset määräykset

Alueen rakentamisessa on kiinnitettävä erityistä huomiota ilmastokestävyyteen.

Teollisuus- ja varastorakennusten katoille saa sijoittaa uusiutuvan energian hyödyntämiseen tarkoitettuja laitteita, kuten aurinkopaneeleita ja -keräimiä.

Poistokartta



Ak 0529

**Asemakaavan muutos koskee:**  
V kaupunginosan 7 korttelin tonttia 13 (TYL-2) ja Kainpirtintien katualuetta

**Asemakaavan muutoksella muodostuu:**  
V kaupunginosan korttelin 7 tontti 13 ja katualuetta

**1:1000**

Mittakaava

Suun.	Leena Arvela-Hellén	Piirt.	LV
Tällä asemakaava-alueella tulee olla erillinen tonttijako			
Uudessakaupungissa			
Kaupunginarkkitehti		Leena Arvela-Hellén	
Pohjakartta täyttää 1284/99 annetun kaavoitusmittausasetuksen vaatimukset.			
Koordinaatisto ETRS-GK22.			
Uudessakaupungissa		Leena Viljanen	
Kiinteistöinsinööri			
Nähtävänä	ehdotus		
Kh:	Kv:		